



# پروژه شهید صیاد شیرازی

## گزارش ماهانه عملکرد

### مهر ماه ۱۳۹۷



**کارفرما: حوزه معاونت فنی و عمرانی شهر تهران**

**مشاور: سازمان مشاور فنی و مهندسی شهر تهران**

**مجری: سازمان مهندسی و عمران شهر تهران**

**مشاور همکار: شرکت مهندسین مشاور سازیان**

**پیمانکار: گروه تخصصی شهید رجایی**

نام و نام خانوادگی	سمت	نمایندگان
آقای مهندس مرتضی حسینی	مدیر پروژه	کارفرما
آقای مهندس بابک شهدادی	سرپرست نظارت	مشاور
آقای مهندس مجتبی محمودیان	سرپرست کارگاه	پیمانکار
آقای مهندس سهیل پورمند	مسئول کنترل پروژه	مشاور
آقای مهندس احسان بهرامی	مسئول کنترل پروژه	پیمانکار

	<p>پروژه شهید صیاد شیرازی</p>	 
	<p>گزارش ماهانه عملکرد</p>	
	<p>مهر ماه ۱۳۹۷</p>	

### فهرست مطالب

۴	۱- کلیات طرح و ارکان آن.....
۴	۱-۱- جدول مشخصات اصلی طرح.....
۵	۲- کلیات.....
۶	۳-۱- اهداف طرح.....
۶	۴-۱- زمان پیشبینی شده طرح.....
۶	۵-۱- ارکان طرح.....
۷	۶-۱- اجزای طرح.....
۷	۷-۱- ویژگی های پروژه .....
۸	۹-۱- نحوه تعامل ارکان طرح.....
۸	۱-۹-۱ چارت سازمانی مشاور کارفرما.....
۹	۲-۹-۱ چارت سازمانی پیمانکار.....
۱۰	۲- شناسایی و اولویت بندی ریسک های اجرای طرح.....
۱۰	۱-۲- راهکارهای پیش بینی شده برای ریسکهای پروژه.....
۱۲	۳- شناسایی و اولویت بندی ذینفعان پروژه.....
۱۲	۴- بازدیدهای مدیریتی و کارشناسی .....
۱۴	۵- مشخصات فنی.....
۱۴	۶- جدول احجام اصلی.....
۱۵	۷- برنامه فعالیتهای اصلی ( سطح یک پروژه ).....
۱۶	۸- جدول اوزان فیزیکی و ریالی ( سطح یک ).....
۱۷	۹- نمودار درصد وزنی فیزیکی.....
۱۷	۱۰- نمودار درصد وزنی ریالی.....
	۱۱- CASH FLOW .....
۱۸	۱۲- درصد پیشرفت فیزیکی کل سطح یک پروژه.....
۱۹	۱۳- نمودار S- CURVE کل.....
۲۰	۱۴- کارکرد مالی پروژه.....
۲۰	۱۵- احجام انجام شده به صورت کلی.....
۲۰	۱۶- نیروی انسانی.....
۲۱	۱۷- ماشین آلات.....
۲۱	۱۸- مواد و مصالح.....
۲۱	۱۹- علل تاخیرات و مشکلات.....
۲۱	۱-۱۹- راهکارهای عملی.....
۲۲	۲۰- معارضین پروژه.....
۲۲	۱-۲۰- لیست معارضین.....

	<p>پروژه شهید صیاد شیرازی</p>	 
	<p>گزارش ماهانه عملکرد</p>	
	<p>مهر ماه ۱۳۹۷</p>	

- ۲۰-۲- آخرین وضعیت معارضین..... ۲۲
- ۲۱- گزارشات مربوط به HSE پروژه..... ۲۳
- ۲۲- گزارش تصویری..... ۲۴

	<b>پروژه شهید صیاد شیرازی</b>	
	<b>گزارش ماهانه عملکرد</b>	
	<b>مهر ماه ۱۳۹۷</b>	

## ۱- کلیات طرح و ارکان آن

### ۱-۱- جدول مشخصات اصلی طرح

نام پروژه:	احداث ادامه بزرگراه شهید صیاد شیرازی و تقاطع های بزرگراه امام علی (ع) و بزرگراه ارتش
کد پروژه	
شماره قرارداد	۹۳-۳۷۰۶-۶۹ س ع
تاریخ ابلاغ قرارداد	۱۳۹۴/۰۱/۲۲
مدت پیمان اولیه	۲۴ ماه
مدت الحاقیه	-
تاریخ تحویل زمین	۱۳۹۳/۰۵/۲۵
تاریخ شروع	۱۳۹۳/۰۵/۲۵
تاریخ پایان قراردادی	۱۳۹۵/۰۵/۲۵
تاریخ پیش بینی شده اتمام پروژه	۱۳۹۵/۰۵/۲۵
محل اجرا	تقاطع بزرگراه های امام علی (ع)، ارتش و ادامه بزرگراه شهید صیاد شیرازی
مبلغ پیمان اولیه	۱,۲۶۹,۲۵۰,۸۳۳,۰۹۳ ریال
۲۵ درصد	-
مبلغ الحاقیه	-
فهرست بهای پایه	راه و باند ۹۳
ضرایب پیمان	ضریب بالاسری: ۱.۳۸ ضریب پلوس: ۱.۳۵ تجهیز کارگاه: ۱.۰۴ (مقطوع)
تاریخ آخرین تمدید مجاز براساس لایحه تاخیرات پروژه	۱۳۹۶/۰۴/۲۶
تاریخ آخرین تمدید مدت قرارداد برای بیمه پروژه	-
بهره بردار	شهرداری منطقه یک تهران

## ۲-۱- کلیات

تقاطع غیرهمسطح بزرگراه امام علی (ع) با بزرگراه ارتش یکی از تقاطع های بسیار مهم در شمال شرق تهران محسوب می شود. این تقاطع در محل تلاقی دو بزرگراه امام علی (ع) و ارتش و سه مسیر شریانی اصلی صیاد شیرازی، بلواراوشانی و ادامه غربی بزرگراه ارتش به سمت آجودانیه و پاسداران واقع است. از آنجا که این پنج راه در محدوده نفوذ مستقیم شهرک های مسکونی متعددی از جمله شهرک نفت، شهرک شهید محلاتی، شهرک البرز و... واقع است، حجم تردد سنگینی را در وضع موجود و در آینده هدایت خواهد کرد. این مطالعات شامل طراحی مسیر و رمپ و لوپ ها، ابنیه فنی و دیوارهای نگهدارنده و یازده دستگاه پل می باشد.

پروژه یاد شده در شمال شرقی تهران واقع گردیده و از جنوب با زیرگذر صیاد شروع و بعد از عبور از اراضی بیمارستان شهید چمران و صنایع الکترونیک ایران و عبور از تقاطع های غیرهمسطح خیابان ولیعصر (پل B3) و رمپ دسترسی بزرگراه ارتش شرق به بزرگراه امام علی (ع) (پل B13) در نهایت به بزرگراه ارتش متصل می گردد. در این راستا برای روانسازی ترافیک عبوری در بزرگراه های امام علی (ع) و ارتش اصلاحاتی در دسترسی های این دو بزرگراه پیش بینی گردیده است از جمله امکان دسترسی مسیر جنوب به شمال بزرگراه امام علی (ع) به مسیر شرق به غرب بزرگراه ارتش از طریق پل جهتی (B5) و همچنین احداث دو دستگاه پل بروی تقاطع بزرگراه ارتش با بزرگراه امام علی (ع) (B1 و B2) و چهار دستگاه پل دور برگردان در شرق تقاطع بزرگراه امام علی (ع) با بزرگراه ارتش (B7، B8، B9 و B10).



پلان موقعیت حوزه طرح و جانمایی اجزای آن

	<p>پروژه شهید صیاد شیرازی</p>	
	<p>گزارش ماهانه عملکرد</p>	
	<p>مهر ماه ۱۳۹۷</p>	

### ۳-۱- اهداف طرح

- اتصال بزرگراه شهید صیاد شیرازی به بزرگراه ارتش و بلوار اوشانی و خروج این بزرگراه از بن بست
- راه اندازی مسیر استاندارد اتوبوس های تندرو در بزرگراه ارتش و اتصال آن به خطوط BRT بزرگراه امام علی (ع)
- تعریض و اصلاح هندسی مسیر بزرگراه ارتش و جایگزینی دوربرگردان های غیراستاندارد موجود با دوربرگردان های غیرهمسطح
- تسهیل و کاهش زمان سفرهای درون شهری در منطقه شمال شرق تهران به خصوص بزرگراه ارتش و صرفه جویی در مصرف منابع گران بهای سوخت و سرمایه های ملی
- کاهش میزان آلاینده های زیست محیطی منطقه و افزایش رضایتمندی شهروندان گرامی

### ۴-۱- زمان پیش بینی شده طرح

مدت زمان اجرای طرح ۲۴ ماه شمسی می باشد.

### ۵-۱- ارکان طرح

کارفرما: حوزه معاونت فنی و عمرانی شهر تهران  
 مجری اجرای طرح: سازمان مهندسی و عمران شهر تهران  
 مشاور مطالعات طرح: سازمان مشاور فنی و مهندسی شهر تهران  
 مشاور همکار: مهندسین مشاور سزبان  
 پیمانکار طرح: قرارگاه سازندگی خاتم الانبیاء (ص) - گروه تخصصی شهید رجایی

	<b>پروژه شهید صیاد شیرازی</b>	 
	<b>گزارش ماهانه عملکرد</b>	
	<b>مهر ماه ۱۳۹۷</b>	

### ۶-۱- اجزای طرح

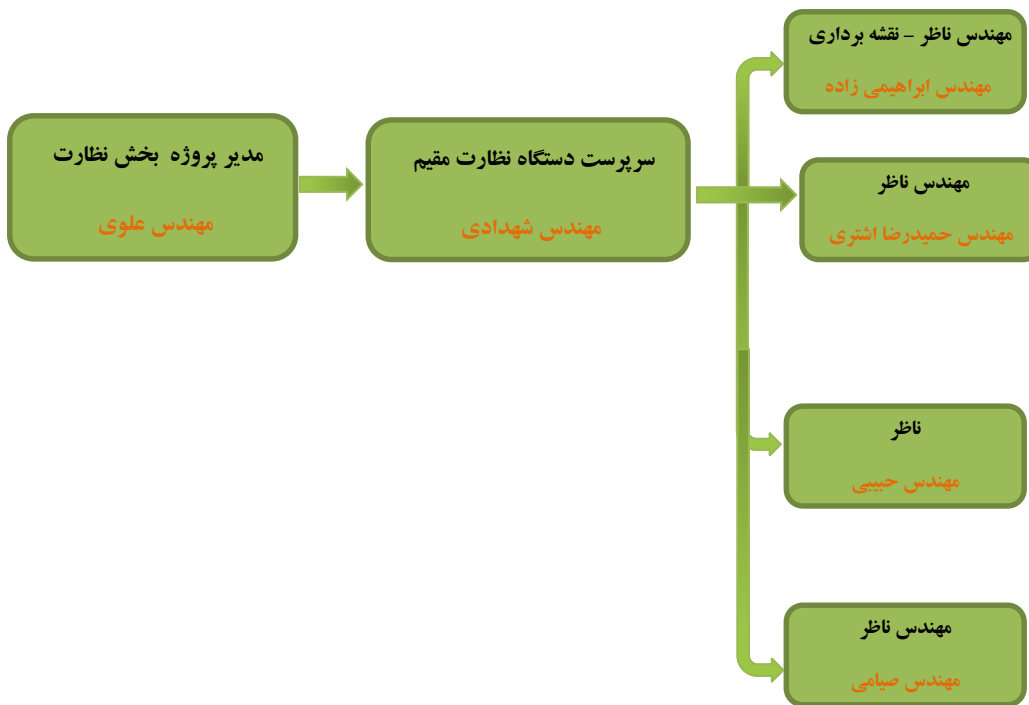
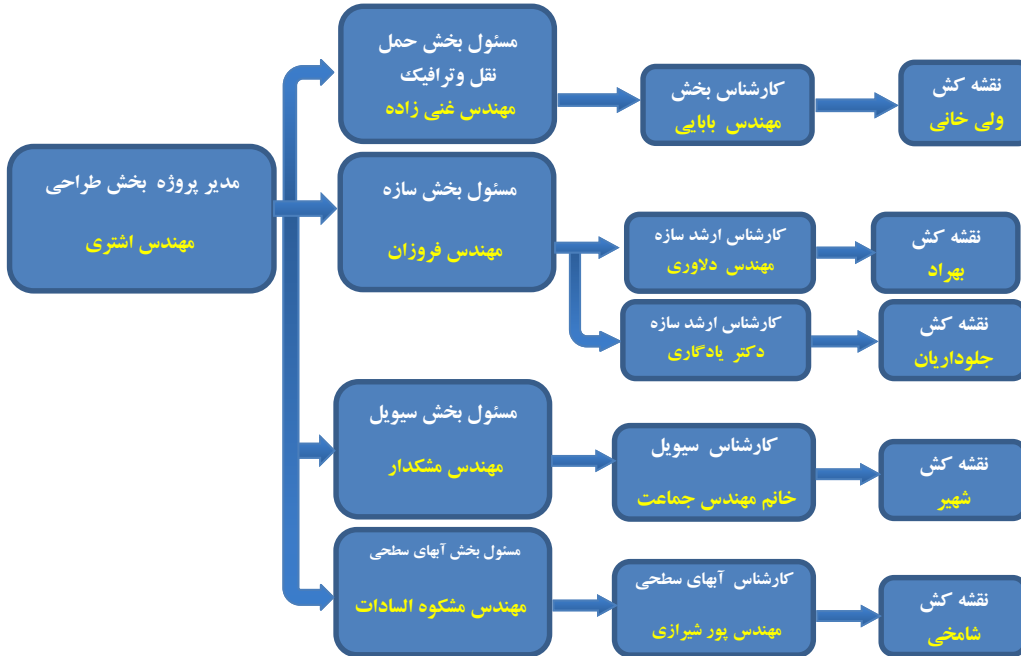
جبهه کاری	نام پل	طول	عرض	مساحت پل	شرح
بزرگراه ارتش	B1	۱۷۰	۱۱	۱۸۷۰	انتقال ترافیک شرق به غرب بزرگراه ارتش در تقاطع با صیاد شیرازی
	B2	۳۶۰	۱۱	۳۹۶۰	انتقال ترافیک غرب به شرق بزرگراه ارتش در تقاطع با صیاد شیرازی
	B7 , B8	۳۶۰	۸	۲۸۸۰	دوربرگردان بزرگراه ارتش
	B10 , B9	۳۸۰	۸	۳۰۴۰	دوربرگردان بزرگراه ارتش
بزرگراه صیاد	B6	۱۱۱	۱۸	۱۹۹۸	تقاطع غیرهمسطح محور شمال به جنوب محور صیاد شیرازی
	B11	۳۵	۱۳	۴۶۰	زیرگذر صا ایران
	B3	۹۰	۱۸	۱۶۲۰	تقاطع غیرهمسطح بزرگراه صیاد و خیابان ولیعصر
	B13	۲۳۰	۱۸	۴۱۴۰	تقاطع غیرهمسطح رمپ جنوب غربی بزرگراه ارتش و صیاد
امام علی	B5	۵۷۰	۱۰	۵۷۰۰	اتصال بزرگراه امام علی شمال به بزرگراه ارتش غرب

### ۷-۱- ویژگی‌های پروژه

از ویژگی‌های بارز این طرح می‌توان به احداث ادامه بزرگراه شهید صیاد شیرازی و خارج کردن این بزرگراه مهم از بن بست و اتصال آن به منطقه شمال شرق تهران و همچنین احداث تقاطعات متعدد غیرهمسطح جهت دسترسی سه بزرگراه امام علی (ع)، ارتش و شهید صیاد شیرازی به یکدیگر اشاره نمود. احداث مسیر و راه اندازی خطوط اتوبوس‌های تندرو در بزرگراه ارتش نیز از دیگر ویژگی‌های طرح می‌باشد.

**۹-۱- نحوه تعامل ارکان طرح**

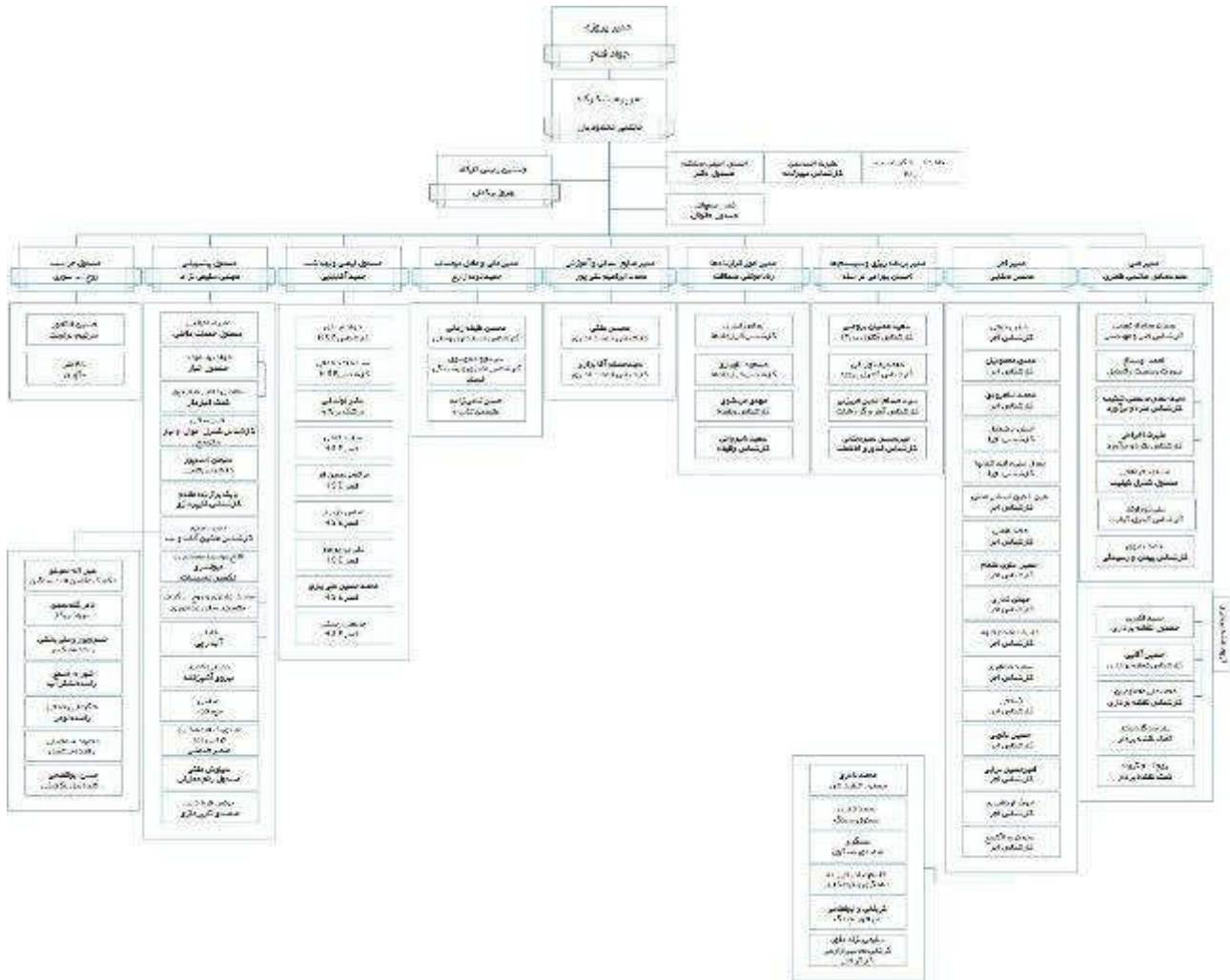
۱-۹-۱- چارت سازمانی مشاور همکار :







۱-۹-۲- چارت سازمانی پیمانکار:



## ۲- شناسایی و اولویت بندی ریسک های اجرای طرح:

ردیف	عنوان ریسک	بُعد ریسک (-/+)	منشاء (علل و دلایل وقوع) ریسک	احتمال وقوع ریسک	اثر			درجه و رتبه ریسک
					کیفیت	زمان	هزینه	
۱	موارد قانونی، سیاسی، مقررات و مجوز ها	-	ورود به منابع طبیعی و شکایتهای قضایی	۱	۸	۴	۸	۶.۷
۲	موارد قانونی، سیاسی، مقررات و مجوز ها	-	افزایش هزینه های اجرایی با تغییر روند سیاسی و قانونی کشور	۱	۴	۴	۸	۵.۳
۳	تغییر قیمت ها	-	مسایل سیاسی کشور	۱	۴	۲	۸	۴.۷
۴	افزایش شیفیت کاری با ابلاغ کارفرما	+	افزایش سرعت برای اتمام سریعتر	۱	۲	۱	۲	۱.۷
۵	با جدا کردن جبهه های کاری و تقسیم آنها بین چند پیمانکار	+	ایجاد نوعی رقابت بین پیمانکاران	۱	۲	۱	۲	۱.۷
۶	تصمیم در ۲ شیفیت کردن کار	+	افزایش سرعت اجرا	۱	۴	۱	۱	۲.۰
۷	شرایط نامساعد جوی	-	ورود به فصول سرد	۲	۸	۲	۱	۷.۳
۸	تاخیر در پرداخت	-	عدم ابلاغ قرارداد	۲	۴	۲	۸	۹.۳
۹	تاخیر در آزاد سازی زمین های معارض	-	عدم تملک زمین معارض	۲	۴	۲	۸	۹.۳
۱۰	تاخیر در ارسال و تغییر نقشه های اجرایی	-	بلا تکلیفی طرح اصلی برای ادامه دادن زیر گذر	۲	۸	۴	۸	۱۳.۳
۱۱	افزایش انتظارات ذینفعان	-	در پی افزایش زمان پروژه و افزایش هزینه های سربار	۲	۴	۴	۸	۱۰.۷
۱۲	افزایش نرخ ارز و تورم	-	به دلیل طولانی شدن اجرای پروژه	۲	۸	۴	۸	۱۳.۳
۱۳	افزایش ریسک قراردادی پیمانکاران	-	مشخص نبودن دقیق مقادیر کاری	۲	۴	۲	۸	۹.۳
۱۴	افزایش مشکل خواب ماشین آلات و ادعای ضرر و زیان پیمانکاران	-	مشخص نبودن دقیق مقادیر کاری	۲	۴	۲	۸	۹.۳
۱۵	افزایش بروز مشکل در ورود و خروج پرسنل	-	جدا شدن کارگاه از سایت مرکزی	۲	۴	۱	۱	۴.۰
۱۶	افزایش هزینه های اجرایی	-	افزایش احجام کاری	۲	۴	۲	۸	۹.۳
۱۷	احتمال افزایش قیمت های اجناس	-	تغییرات اجتماعی، سیاسی و اقتصادی	۲	۴	۲	۸	۹.۳

۸.۷	۱	۸	۴	۲	تبدیل نامه نگاری دستی به اتوماسیون اداری	+	تبدیل نامه نگاری دستی به اتوماسیون اداری	۱۸
۹.۳	۸	۴	۲	۲	سهولت اخذ مجوز ها با ابلاغ قرارداد زیر گذر	+	موارد قانونی، سیاسی، مقررات و مجوز ها	۱۹
۹.۳	۸	۲	۴	۲	تغییر نظر مدیریت عامل گروه در راستای افزایش سرعت کارها	+	افزایش نیروی انسانی	۲۰
۵.۳	۲	۲	۴	۲	ابلاغ قرارداد جدید	+	آزاد سازی کل یا بخشی از مطالبات	۲۱
۴.۰	۱	۱	۴	۲	تغییرات اقتصادی	+	کاهش قیمت فلزات	۲۲
۷.۳	۸	۱	۲	۲	کیورینگ ویژه بتن در تابستان	+	بهبود کیفیت بتن	۲۳
۴.۰	۱	۱	۲	۳	وجود فاصله بین کارگاه های اجرایی	-	وجود فاصله بین کارگاه های اجرایی	۲۴
۶.۰	۱	۱	۴	۳	تورم سالانه و تغییرات اقتصادی	-	افزایش قیمت تعمیرات ماشین آلات و تجهیزات	۲۵
۳۴.۷	۱۶	۲	۸	۴	تغییر بازار عرضه و تقاضا	-	افزایش قیمت سیمان	۲۶
۱۸.۳	۸	۱	۲	۵	اجرای سونداز	+	خطر لوله های معارض	۲۷
۱۸.۳	۸	۱	۲	۵	ثبت روزانه دانش فنی و رویداد ها	+	کاهش ریسک در مناقشات با مشاور و ناظر	۲۸
۱۸.۳	۸	۱	۲	۵	تاسیس واحد QC	+	بهبود کیفیت محصول	۲۹
۱۸.۳	۸	۱	۲	۵	استفاده از پمپ دکل	+	کاهش ریسک شوت در بتن ریزی	۳۰
۱۸.۳	۸	۱	۲	۵	استفاده از جرثقیل با ظرفیت تناژ بیشتر	+	کاهش ریسک اورلود جرثقیل	۳۱

	<b>پروژه شهید صیاد شیرازی</b>	
	<b>گزارش ماهانه عملکرد</b>	
	<b>مهر ماه ۱۳۹۷</b>	

### ۳- شناسایی و اولویت بندی ذینفعان پروژه:

نام	نفوذ	ارزیابی تأثیر	استراتژی ها
شهرداری تهران		۱۰	
شهرداری منطقه یک تهران		۹	
سازمان مهندسی و عمران شهر تهران		۷	
سازمان مشاور فنی و مهندسی شهر تهران		۶	
مهندسین مشاور سزبان		۶	
قرارگاه سازندگی خاتم الأنبیاء (ص)		۵	
گروه تخصصی شهید رجایی		۵	
مدیران پروژه		۴	
مهندسین ناظر		۳	
گروه فنی و اجرایی پروژه		۳	
پیمانکاران جزء		۲	
محیط زیست		۲	
افراد جامعه		۲	

### 4- بازدیدهای مدیریتی و کارشناسی

بازدیدهای مختلف کارشناسی و مدیریتی انجام شده که شرح آن‌ها در ادامه آمده است :

بازدید ۱	
محل بازدید: پروژه شهید صیاد شیرازی	روز و تاریخ بازدید: چهارشنبه ۱۳۹۷/۰۷/۰۴
محل کارگاه: تجهیز کارگاه پروژه	ساعت بازدید ۱۰ صبح
موضوع: بررسی روند پیشرفت پروژه و رفع مشکلات پیش رو	
۱- مهندس معزی - معاون فنی و عمرانی شهرداری تهران ۲- مهندس نوش آبادی - مدیر عامل سازمان مهندسی و عمران شهر تهران ۳- مهندس صبوری - مدیر کل هماهنگی فنی و عمرانی سازمان ها و مناطق ۴- مهندس محبوبی - معاون فنی و عمرانی شهرداری منطقه یک ۵- مهندس مرتضی حسنی - جانشین مجری طرح های پل و ابنیه سازمان مهندسی و عمران شهر تهران ۶- مهندس اشتری - مدیر عامل مهندسین مشاور سزبان ۷- مهندس علوی - مدیر پروژه مهندسین مشاور سزبان ۸- مهندس شهدادی - سرپرست دستگاه نظارت (مهندسین مشاور سزبان) ۹- سردار اکبری - مدیر عامل گروه تخصصی شهید رجایی ۱۰- مهندس فلاح - مدیر عامل موسسه عمران گروه تخصصی شهید رجایی ۱۱- مهندس مجتبی محمودیان - سرپرست کارگاه صیاد شیرازی	

	<b>پروژه شهید صیاد شیرازی</b>	 
	<b>گزارش ماهانه عملکرد</b>	
	<b>مهر ماه ۱۳۹۷</b>	

بازدید ۲	
<b>محل بازدید:</b> پروژه شهید صیاد شیرازی <b>محل کارگاه:</b> تجهیز کارگاه پروژه	<b>روز و تاریخ بازدید:</b> چهارشنبه ۱۳۹۷/۰۷/۱۱ <b>ساعت بازدید:</b> ۱۰ صبح
<b>موضوع:</b> بررسی روند پیشرفت پروژه و رفع مشکلات پیش رو	
<ul style="list-style-type: none"> <li>۱- مهندس معزی - معاون فنی و عمرانی شهرداری تهران</li> <li>۲- مهندس تاجیک اسماعیلی - شهردار منطقه یک</li> <li>۳- مهندس نوش آبادی - مدیر عامل سازمان مهندسی و عمران شهر تهران</li> <li>۴- مهندس صبوری - مدیر کل هماهنگی فنی و عمرانی سازمان ها و مناطق</li> <li>۵- مهندس محبوبی - معاون فنی و عمرانی شهرداری منطقه یک</li> <li>۶- مهندس مرتضی حسنی - جانشین مجری طرح های پل و ابنیه سازمان مهندسی و عمران شهر تهران</li> <li>۷- مهندس اشتری - مدیر عامل مهندسين مشاور سازيان</li> <li>۸- مهندس علوی - مدیر پروژه مهندسين مشاور سازيان</li> <li>۹- مهندس شهدادی - سرپرست دستگاه نظارت (مهندسين مشاور سازيان)</li> <li>۱۰- سردار اکبری - مدیرعامل گروه تخصصی شهید رجایی</li> <li>۱۱- مهندس فلاح - مدیرعامل موسسه عمران گروه تخصصی شهید رجایی</li> <li>۱۲- مهندس مجتبی محمودیان - سرپرست کارگاه صیاد شیرازی</li> </ul>	

بازدید ۳	
<b>محل بازدید:</b> پروژه شهید صیاد شیرازی <b>محل کارگاه:</b> تجهیز کارگاه پروژه	<b>روز و تاریخ بازدید:</b> یکشنبه ۱۳۹۷/۰۷/۱۵ <b>ساعت بازدید:</b> ۱۰ صبح
<b>موضوع:</b> بررسی روند پیشرفت پروژه و رفع مشکلات پیش رو	
<ul style="list-style-type: none"> <li>۱- مهندس معزی - معاون فنی و عمرانی شهرداری تهران</li> <li>۲- مهندس نوش آبادی - مدیر عامل سازمان مهندسی و عمران شهر تهران</li> <li>۳- مهندس محبوبی - معاون فنی و عمرانی شهرداری منطقه یک</li> <li>۴- مهندس مرتضی حسنی - جانشین مجری طرح های پل و ابنیه سازمان مهندسی و عمران شهر تهران</li> <li>۵- مهندس شهدادی - سرپرست دستگاه نظارت (مهندسين مشاور سازيان)</li> <li>۶- مهندس فلاح - مدیرعامل موسسه عمران گروه تخصصی شهید رجایی</li> <li>۷- مهندس مجتبی محمودیان - سرپرست کارگاه صیاد شیرازی</li> </ul>	

	<b>پروژه شهید صیاد شیرازی</b>	 
	<b>گزارش ماهانه عملکرد</b>	
	<b>مهر ماه ۱۳۹۷</b>	

بازدید ۴	
روز و تاریخ بازدید : چهارشنبه ۱۳۹۷/۰۷/۱۸ ساعت بازدید ۱۰ صبح	محل بازدید: پروژه شهید صیاد شیرازی محل کارگاه : تجهیز کارگاه پروژه
موضوع : بررسی روند پیشرفت پروژه و رفع مشکلات پیش رو	
<p>۱- مهندس معزی - معاون فنی و عمرانی شهرداری تهران</p> <p>۲- مهندس تاجیک اسماعیلی - شهردار منطقه یک</p> <p>۳- مهندس نوش آبادی - مدیر عامل سازمان مهندسی و عمران شهر تهران</p> <p>۴- مهندس صبوری - مدیر کل هماهنگی فنی و عمرانی سازمان ها و مناطق</p> <p>۵- مهندس محبوبی - معاون فنی و عمرانی شهرداری منطقه یک</p> <p>۶- مهندس مرتضی حسنی - جانشین مجری طرح های پل و ابنیه سازمان مهندسی و عمران شهر تهران</p> <p>۷- مهندس اشتری - مدیر عامل مهندسین مشاور سازیان</p> <p>۸- مهندس علوی - مدیر پروژه مهندسین مشاور سازیان</p> <p>۹- مهندس شهدادی - سرپرست دستگاه نظارت (مهندسین مشاور سازیان)</p> <p>۱۰- سردار اکبری - مدیرعامل گروه تخصصی شهید رجایی</p> <p>۱۱- مهندس فلاح - مدیرعامل موسسه عمران گروه تخصصی شهید رجایی</p> <p>۱۲- مهندس مجتبی محمودیان - سرپرست کارگاه صیاد شیرازی</p>	

بازدید ۵	
روز و تاریخ بازدید : شنبه ۱۳۹۷/۰۷/۲۲ ساعت بازدید ۱۰ صبح	محل بازدید: پروژه شهید صیاد شیرازی محل کارگاه : تجهیز کارگاه پروژه
موضوع : بررسی روند پیشرفت پروژه و رفع مشکلات پیش رو	
<p>۱- مهندس معزی - معاون فنی و عمرانی شهرداری تهران</p> <p>۲- مهندس نوش آبادی - مدیر عامل سازمان مهندسی و عمران شهر تهران</p> <p>۳- مهندس محبوبی - معاون فنی و عمرانی شهرداری منطقه یک</p> <p>۴- مهندس مرتضی حسنی - جانشین مجری طرح های پل و ابنیه سازمان مهندسی و عمران شهر تهران</p> <p>۵- مهندس شهدادی - سرپرست دستگاه نظارت (مهندسین مشاور سازیان)</p> <p>۶- مهندس فلاح - مدیرعامل موسسه عمران گروه تخصصی شهید رجایی</p> <p>۷- مهندس مجتبی محمودیان - سرپرست کارگاه صیاد شیرازی</p>	

	<b>پروژه شهید صیاد شیرازی</b>	 
	<b>گزارش ماهانه عملکرد</b>	
	<b>مهر ماه ۱۳۹۷</b>	

بازدید ۶	
روز و تاریخ بازدید : چهارشنبه ۱۳۹۷/۰۷/۲۵ ساعت بازدید ۱۰ صبح	محل بازدید: پروژه شهید صیاد شیرازی محل کارگاه : تجهیز کارگاه پروژه
موضوع : بررسی روند پیشرفت پروژه و رفع مشکلات پیش رو	
<p>۱- مهندس معزی - معاون فنی و عمرانی شهرداری تهران</p> <p>۲- مهندس تاجیک اسماعیلی - شهردار منطقه یک</p> <p>۳- مهندس نوش آبادی - مدیر عامل سازمان مهندسی و عمران شهر تهران</p> <p>۴- مهندس صبوری - مدیر کل هماهنگی فنی و عمرانی سازمان ها و مناطق</p> <p>۵- مهندس محبوبی - معاون فنی و عمرانی شهرداری منطقه یک</p> <p>۶- مهندس مرتضی حسنی - جانشین مجری طرح های پل و ابنیه سازمان مهندسی و عمران شهر تهران</p> <p>۷- مهندس اشتری - مدیر عامل مهندسی مشاور سازیان</p> <p>۸- مهندس علوی - مدیر پروژه مهندسی مشاور سازیان</p> <p>۹- مهندس شهدادی - سرپرست دستگاه نظارت (مهندسی مشاور سازیان)</p> <p>۱۰- سردار اکبری - مدیرعامل گروه تخصصی شهید رجایی</p> <p>۱۱- مهندس فلاح - مدیرعامل موسسه عمران گروه تخصصی شهید رجایی</p> <p>۱۲- مهندس مجتبی محمودیان - سرپرست کارگاه صیاد شیرازی</p>	

بازدید ۷	
روز و تاریخ بازدید : جمعه ۱۳۹۷/۰۷/۲۷ ساعت بازدید ۱۰ صبح	محل بازدید: پروژه شهید صیاد شیرازی محل کارگاه : تجهیز کارگاه پروژه
موضوع : بررسی روند پیشرفت پروژه و رفع مشکلات پیش رو	
<p>۱- مهندس معزی - معاون فنی و عمرانی شهرداری تهران</p> <p>۲- مهندس نوش آبادی - مدیر عامل سازمان مهندسی و عمران شهر تهران</p> <p>۳- مهندس محبوبی - معاون فنی و عمرانی شهرداری منطقه یک</p> <p>۴- مهندس مرتضی حسنی - جانشین مجری طرح های پل و ابنیه سازمان مهندسی و عمران شهر تهران</p> <p>۵- مهندس شهدادی - سرپرست دستگاه نظارت (مهندسی مشاور سازیان)</p> <p>۶- مهندس فلاح - مدیرعامل موسسه عمران گروه تخصصی شهید رجایی</p> <p>۷- مهندس مجتبی محمودیان - سرپرست کارگاه صیاد شیرازی</p>	

### 5- مشخصات فنی:

تعداد شمع	تعداد ستون	تعداد دهانه	تابلیه			طول کل (شامل تابلیه و کوله ها)	موقعیت	نام پل
			عرض	طول	نوع			
۹	۵	۴	۱۱	۱۷۰	کامپوزیت	۳۲۰ متر	بزرگراه ارتش	B1
۲۲	۹	۸	۱۱	۳۶۰	کامپوزیت	۵۴۷ متر	بزرگراه ارتش	B2
۰	۴	۳	۱۸	۱۲۶	بتن درجا	۳۳۰ متر	بزرگراه صیاد	B3
۱۸	۱۰	۹	۱۰	۵۸۵	سگمنت	۸۸۹ متر	بزرگراه امام علی	B5
۱۸	۱۸	۵	۱۸	۱۱۱	بتن درجا	۱۱۱ متر	بزرگراه صیاد	B6
۳۴	۱۶	۱۰	۸	۳۵۰	کامپوزیت	۳۵۰ متر	بزرگراه ارتش	B7, B8
۳۶	۱۶	۱۴	۸	۳۵۰	کامپوزیت	۳۵۰ متر	بزرگراه ارتش	B9, B10
۳۲	۱۰	۱۰	۱۸	۲۳۰	سگمنت	۴۶۰ متر	بزرگراه صیاد	B13

تابلیه			طول کل (شامل تابلیه و کوله ها)	موقعیت	نام زیر گذر
عرض	طول	نوع			
۳۵	۱۸	بتن درجا	۱۸ متر	بزرگراه صیاد	B11

تعداد خط عبوری	عرض رقیبوز میانی	عرض پیاده رو	عرض سواره رو	طول کل	نام مسیر
۲×۲	۰.۷۵	۴×۰.۵	۲×۶.۵~۹.۵	۱,۸۳۶	ادامه بزرگراه شهید صیاد شیرازی

عرض سواره رو	طول کل	نوع		موقعیت	نام رمپ یا لوپ
		غیر همسطح	همسطح		
۱۰.۵	۲×۱۱۸۸	-	✓	رمپ امام علی شمال به ارتش شرق و ارتش غرب به امام علی جنوب	EI, EJ
۸	۴۴۰	-	✓	رمپ ارتش شرق به امام علی جنوب	AA
۴	۲۱۸	-	✓	رمپ ارتش غرب به بلوار اوشانی شمال	SA

### 6- جدول احجام اصلی:

ملاحظات	میزان مغایرت	برآورد		واحد	شرح عملیات
		نهایی	اولیه		
	۰	۴۲,۰۰۰	۴۲,۰۰۰	مترمکعب	خاکبرداری
	۰	۲۷,۰۰۰	۲۷,۰۰۰	مترمکعب	پی کنی
	۰	۵,۰۰۰,۰۰۰	۵,۰۰۰,۰۰۰	کیلوگرم	آرماتوربندی
	۰	۷۲,۰۰۰	۷۲,۰۰۰	مترمربع	قالب بندی
	۰	۵۳,۰۰۰	۵۳,۰۰۰	مترمکعب	بتن ریزی
	۰	۱۷,۰۰۰	۱۷,۰۰۰	مترمکعب	حفاری شمع
	۰	۲,۸۰۰,۰۰۰	۲,۸۰۰,۰۰۰	کیلوگرم	کارهای فولادی



**۷- برنامه فعالیت های اصلی: (سطح یک پروژه طبق تأیید مشاور)**

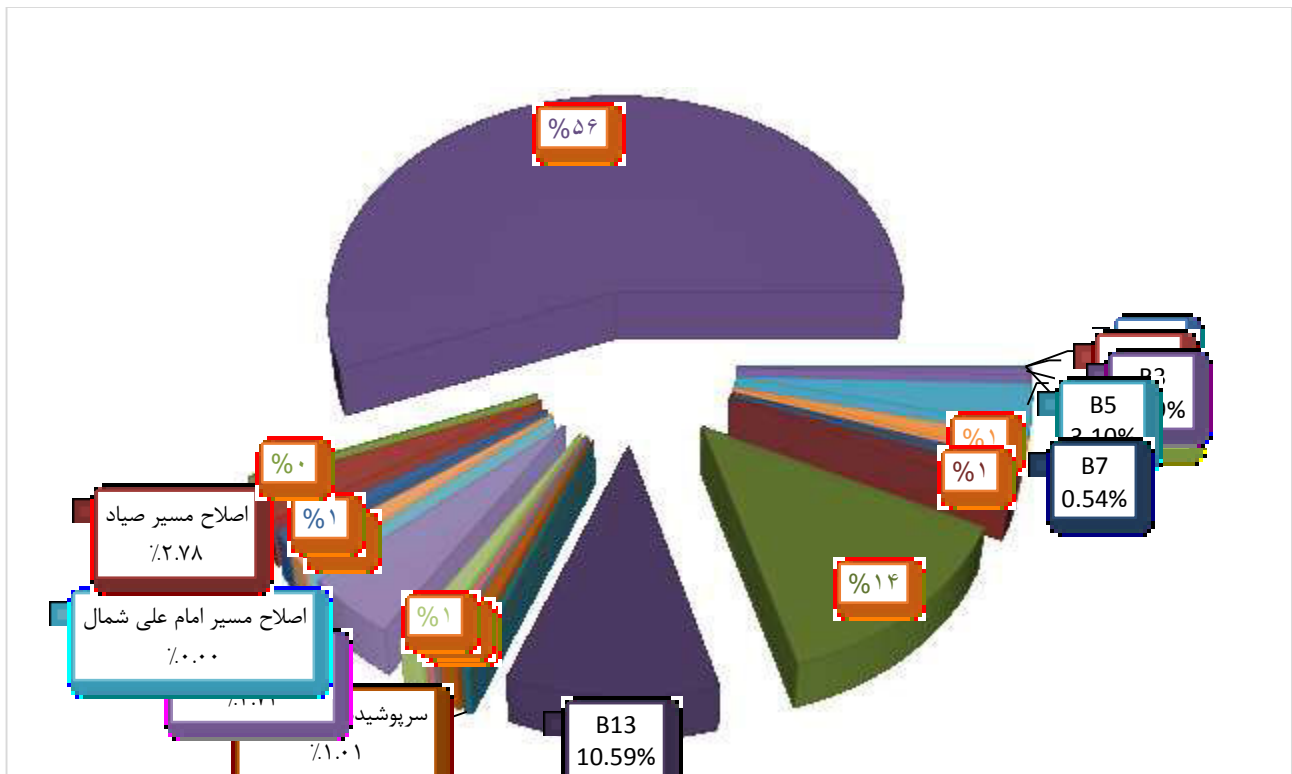
تاریخ پایان		تاریخ شروع			مدت زمان (روز)			WBS
					برنامه ای	واقعی	مغایرت	
	۹۳/۰۶/۲۴	۹۳/۰۶/۲۴	۰	۹۳/۰۵/۲۵	۹۳/۰۵/۲۵		۳۰	تجهیز کارگاه
-۶	۹۴/۰۸/۰۶	۹۴/۰۷/۳۰	۰	۹۳/۰۸/۲۵	۹۳/۰۸/۲۵		۳۴۰	پل B1
-۵۰	۹۴/۱۱/۱۵	۹۴/۰۹/۳۰	۰	۹۳/۰۹/۲۵	۹۳/۰۹/۲۵		۳۷۰	پل B2
		۹۶/۰۴/۲۵	۲۳۰	۹۶/۰۲/۱۵	۹۵/۰۵/۲۷		۳۳۳	رمپ قائم و دوربرگردان B9 و B10
-۶۷	۹۵/۰۷/۱۵	۹۵/۰۷/۲۴	۳۰	۹۴/۰۸/۳۰	۹۴/۰۷/۲۹		۳۶۰	دوربرگردان B7
-۲۶۴	۹۶/۰۳/۲۰	۹۶/۰۱/۳۱	-۱	۹۴/۰۹/۳۱	۹۴/۰۸/۱۹		۵۲۷	دوربرگردان B8
		۹۵/۰۹/۱۳	-۱۵	۹۵/۰۹/۰۱	۹۵/۰۴/۱۶		۱۵۱	خط BRT ارتش
		۹۵/۱۱/۱۰	-۵	۹۵/۰۲/۰۱	۹۴/۰۹/۳۰		۴۰۶	تعریض و اصلاح مسیر کندرو و تندرو و تقاطع های فرعی ارتش
۳۱۲	۹۶/۰۳/۳۰	۹۵/۰۸/۰۳	۰	۹۴/۱۱/۲۰	۹۴/۰۷/۳۰		۳۶۹	سرپوشیده کردن کانال دارآباد
-۶۰	۹۵/۰۵/۳۱	۹۵/۰۶/۱۵	۰	۹۴/۰۹/۳۰	۹۵/۰۲/۱۱		۱۲۹	راستگرد امام علی شمال به ارتش شرق
۰	۹۵/۱۰/۱۵	۹۵/۱۰/۱۵	۰	۹۴/۰۱/۲۶	۹۵/۰۶/۱۶		۱۲۱	رمپ چپگرد ارتش غرب به امام علی جنوب
		۹۵/۰۱/۲۲	۰	۹۴/۱۰/۰۱	۹۴/۰۱/۱۵		۷۳۸	رمپ چپگرد امام علی شمال به ارتش غرب B5-
		۹۵/۰۶/۳۱	-۱۰۱	۹۵/۰۶/۲۰	۹۵/۰۳/۱۲		۱۳۰	رمپ راستگرد ارتش شرق به امام علی جنوب
		۹۶/۰۴/۰۳	۰	۹۴/۱۰/۲۵	۹۵/۰۱/۳۰		۴۳۲	پل B13
		۹۴/۱۲/۲۰	۰	۹۴/۰۷/۳۰	۹۴/۰۶/۳۰		۱۷۲	پل B3
		۹۶/۰۲/۰۸		۹۵/۰۳/۲۰	۹۵/۰۱/۰۱		۴۰۵	پل B6
		۹۶/۰۴/۲۵	-۱۰۵	۹۵/۰۲/۱۵	۹۵/۰۱/۰۷		۴۷۸	اصلاح مسیر هندسی موجود و احداث مسیر جدید صیاد
		۹۵/۱۲/۱۵	۰	۹۵/۰۹/۱۰	۹۵/۰۹/۱۰		۹۶	اصلاح مسیر امام علی شمال
		۹۵/۱۲/۰۸	۰	۹۵/۱۰/۰۸	۹۵/۱۰/۰۸		۶۱	خط BRT امام علی شمال
		۹۶/۰۲/۲۵	۰	۹۵/۱۲/۰۱	۹۵/۱۲/۰۱		۸۶	اصلاح مسیر امام علی جنوب
		۹۶/۰۲/۰۸	۰	۹۵/۱۲/۰۹	۹۵/۱۲/۰۹		۶۱	خط BRT امام علی جنوب
		۹۶/۰۴/۲۴			۹۶/۰۲/۰۵		۸۱	اصلاح مسیر دارآباد به امام علی جنوب
		۹۶/۰۴/۲۵			۹۶/۰۳/۳۰		۲۶	برچیدن کارگاه

۸- جدول اوزان فیزیکی و ریالی : (سطح یک طبق تأیید مشاور)

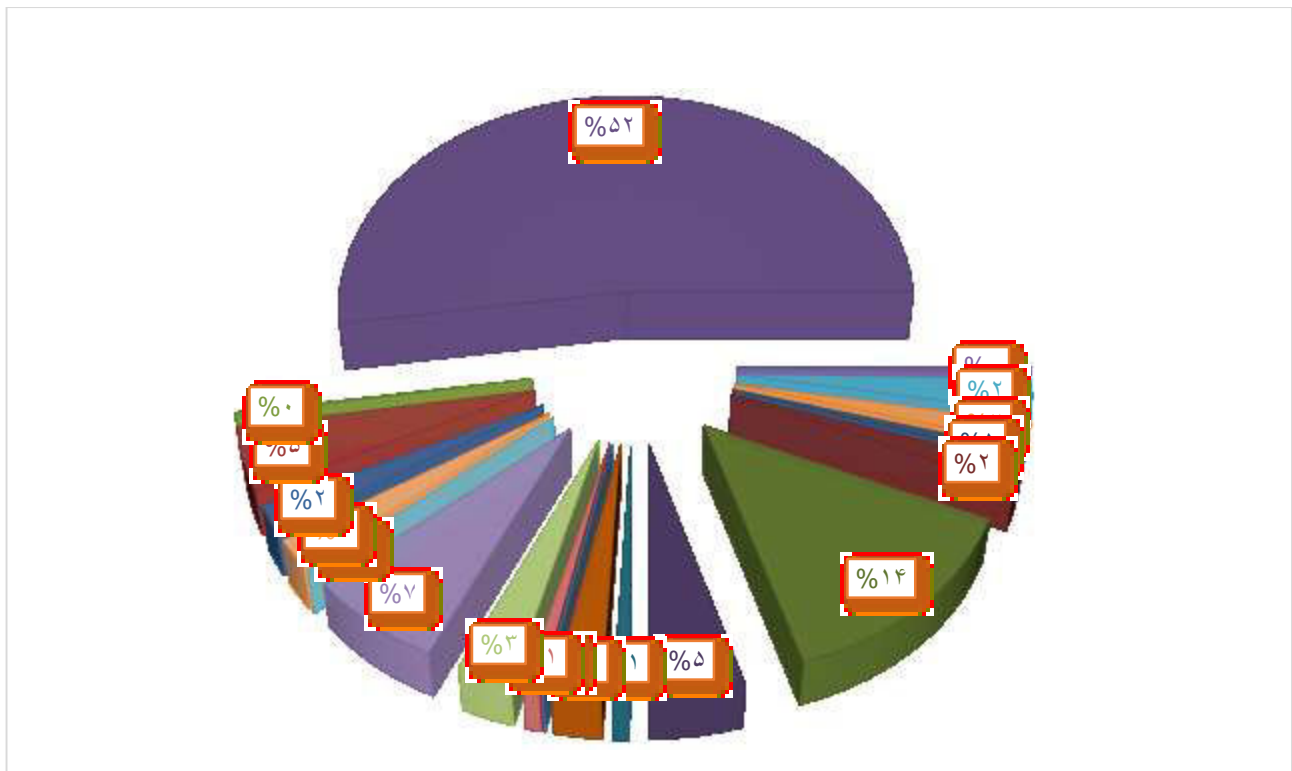
ردیف	شرح	ضرایب وزنی (Weigh Factor)		
		ضریب وزن زمانی	ضریب وزن ریالی	وزن معادل
۱	تجهیز کارگاه	0	0	0
۲	پل B1	0	0	0
۳	پل B2	0	0	0
۴	رمپ قائم و دوربرگردان B9 و B10	13.83	13.38	13.51
۵	دوربرگردان B7	0.27	0.65	0.54
۶	دوربرگردان B8	1.31	1.55	1.48
۷	خط BRT ارتش	0.8	0.24	0.41
۸	تعریض و اصلاح مسیر کندرو و تندرو و تقاطع های فرعی ارتش	7.07	3.74	4.74
۹	سرپوشیده کردن کانال دارآباد	2.43	0.4	1.01
۱۰	راستگرد امام علی شمال به ارتش شرق	0.05	3.39	0.02
۱۱	رمپ چپگرد ارتش غرب به امام علی جنوب	0.8	0.01	0.44
۱۲	رمپ چپگرد امام علی شمال به ارتش غرب B5-	2.42	0.28	3.1
۱۳	رمپ راستگرد ارتش شرق به امام علی جنوب	2.77	0.58	1.24
۱۴	پل B13	4.75	13.09	10.59
۱۵	پل B3	0.27	0.59	0.49
۱۶	پل B6	1.59	1.29	1.38
۱۷	اصلاح مسیر هندسی موجود و احداث مسیر جدید صیاد	4.58	2.01	2.78
۱۸	اصلاح مسیر امام علی شمال	0	0	0
۱۹	خط BRT امام علی شمال	1.29	0.07	0.44
۲۰	اصلاح مسیر امام علی جنوب	2.01	0.92	1.25
۲۱	خط BRT امام علی جنوب	1.37	0.07	0.46
۲۲	اصلاح مسیر دارآباد به امام علی جنوب	1.9	0.87	1.18
۲۳	برچیدن کارگاه	0.15	0	0.04
۲۴	کارهای انجام شده تا تاریخ ۱۳۹۵/۰۵/۲۷	50.34	56.87	54.91

وزن معادل = (۶۰ درصد وزن ریالی + ۳۰ درصد وزن زمانی + ۱۰ درصد وزن اهمیت فعالیت) × ۰.۱۵

۹- نمودار درصد وزنی فیزیکی :



۱۰- نمودار درصد وزنی ریالی :

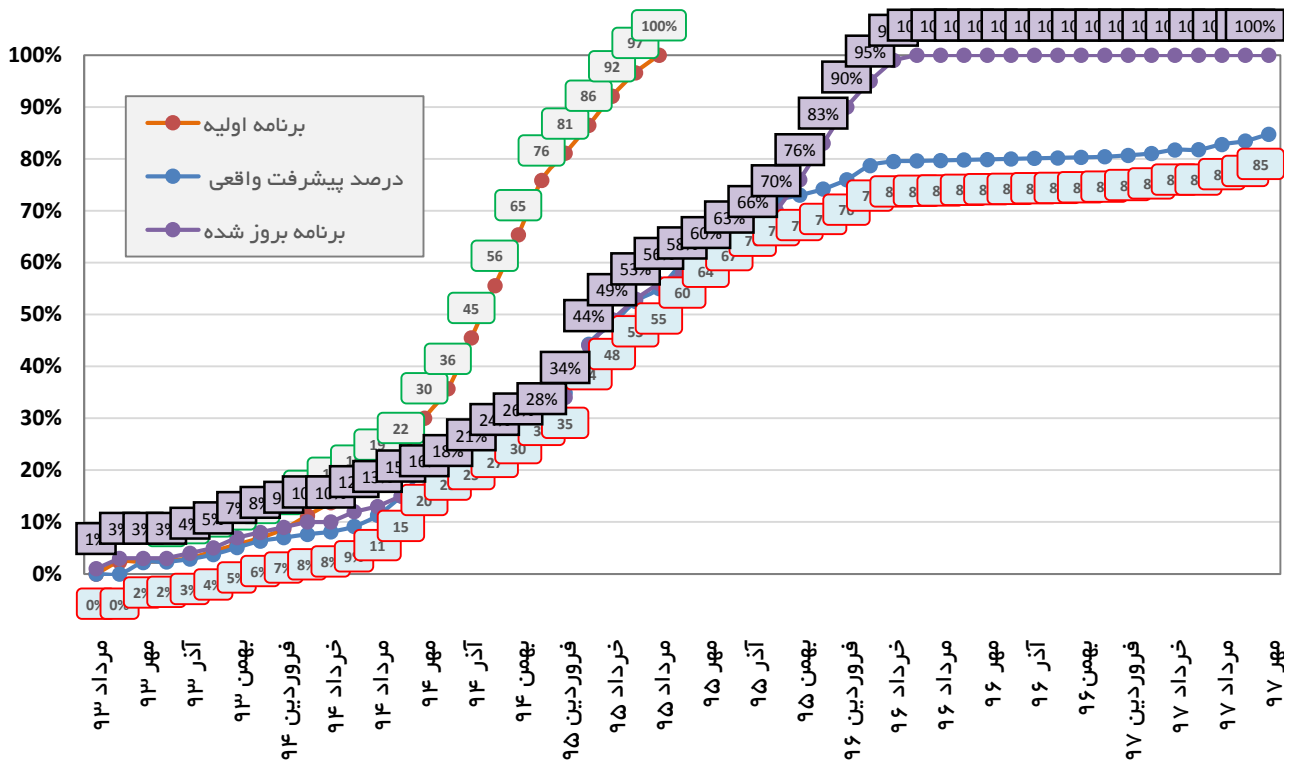


## ۱۲- درصد پیشرفت فیزیکی کل و سطح یک پروژه

درصد پیشرفت کلی پروژه بر اساس برنامه زمانبندی سطح (یک) تایید شده مشاور 84.77٪

ردیف	شرح	این ماه		تا کنون		انحراف
		برنامه ای	واقعی	برنامه ای	واقعی	
۱	پل B1			٪۱۰۰	٪۱۰۰	۰
۲	پل B2			٪۱۰۰	٪۱۰۰	۰
۳	رمپ قائم و دوربرگردان B10 و B9			٪۱۰۰	٪۷	-٪۹۳
۴	دوربرگردان B7			٪۱۰۰	٪۱۰۰	۰
۵	دوربرگردان B8			٪۱۰۰	٪۱۰۰	۰
۶	خط ارتش BRT			٪۱۰۰	٪۵۶	-٪۴۴
۷	تعریض و اصلاح مسیر کندرو و تندرو و تقاطع های فرعی ارتش			٪۱۰۰	٪۷۵	-٪۲۵
۸	سرپوشیده کردن کانال دارآباد			٪۱۰۰	٪۱۰۰	۰
۹	راستگرد امام علی شمال به ارتش شرق			٪۱۰۰	٪۱۰۰	۰
۱۰	رمپ چپگرد ارتش غرب به امام علی جنوب			٪۱۰۰	٪۱۰۰	۰
۱۱	رمپ چپگرد امام علی شمال به ارتش غرب - B5			٪۱۰۰	٪۱۰۰	۰
۱۲	رمپ راستگرد ارتش شرق به امام علی جنوب			٪۱۰۰	٪۱۰۰	۰
۱۳	پل B13			٪۱۰۰	100%	0
۱۴	پل B3			٪۱۰۰	99%	-٪1
۱۵	پل B6			٪۱۰۰	99%	-٪1
۱۶	اصلاح مسیر هندسی موجود و احداث مسیر جدید صیاد			٪۱۰۰	99%	-٪1
۱۷	اصلاح مسیر امام علی شمال			٪۱۰۰	٪۱۰۰	۰
۱۸	خط BRT امام علی شمال			٪۱۰۰	٪۱۰۰	۰
۱۹	اصلاح مسیر امام علی جنوب			٪۱۰۰	٪۱۰۰	۰
۲۰	خط BRT امام علی جنوب			٪۱۰۰	٪۱۰۰	۰
۲۱	اصلاح مسیر دارآباد به امام علی جنوب			٪۱۰۰	٪۲	-۹۸٪
۲۲	کارهای انجام شده تا تاریخ ۱۳۹۵/۰۵/۲۷			٪۱۰۰	٪۱۰۰	۰

### ۱۳- نمودارهای S-Curve کل



### اهم فعالیتهای اصلی انجام شده در این ماه

- تکمیل عملیات اجرایی در محور صیاد شامل پل‌های B3، B6 و B13، زیر گذر B11 و طول مسیر

### ۱۴- کارکرد مالی پروژه

میزان انحراف	درصد پیشرفت ریالی		مبلغ (میلیون ریال)			کارکرد		عنوان	
	واقعی	برنامه	تایید شده رسیدگی فنی	تایید شده مشاور	ارسالی پیمانکار	دوره	تعداد		
-	۶۵٪	-	۸۲۵۵۹۹۴۲۶۰۸۳	۸۳۴،۹۰۴،۰۰۳،۶۲۱	۱،۱۳۱،۴۴۲،۲۹۱،۳۲۰	۹۶/۰۸/۰۱ الی ۹۶/۰۹/۳۰	۲۹	کارکرد	تجمی صورت وضعیت
-	-	-	-۹۸۰۷۰۷۹۰۹	-۹۸۰۷۰۷۹۰۹	-۹۸۰۷۰۷۹۰۹	۹۳/۱۰/۰۱ الی ۹۳/۱۲/۲۹	۲	تعدیل	

### ۱۵- احجام انجام شده به صورت کلی

درصد باقیمانده	درصد انجام شده	انجام شده		برآورد نهایی	واحد	شرح عملیات
		تجمعی	ماه جاری			
		۹۷۲۸۷	۵۰۰	۴۲,۰۰۰	مترمکعب	خاکبرداری و حمل و بارگیری
		36292	۰	۲۷,۰۰۰	مترمکعب	پی کنی
		۴۹۹۳۹۷۷	۴۲۸۴۰	۵,۰۰۰,۰۰۰	کیلوگرم	آرماتوربندی
		۳۶۲۱۰	۳۷۵	۷۲,۰۰۰	مترمربع	قالب بندی
		۸۲۶۳۲	۴۶۸۷	۵۳,۰۰۰	مترمکعب	بتن ریزی
		7787	0	۱۷,۰۰۰	مترمکعب	حفاری شمع
		2024104	0	۶۸۴۷۰۰۰	کیلوگرم	عرشه فولادی

### ۱۶- نیروی انسانی

ملاحظه	درصد انحراف	ظرفیت کارگاه (نفر - ساعت)		شیفت کاری (ساعت)	تعداد نفرات		روز کاری ماه	عنوان
		واقعی	برنامه		واقعی	برنامه		
	-	۲۲۳۲۰	-	۸	۹۱	-	۳۰	نیروی انسانی پروژه

### ۱۷- ماشین آلات

ملاحظه	درصد انحراف	ظرفیت کارگاه (دستگاه - ساعت)		شیفت کاری (ساعت)	تعداد دستگاه		روز کاری ماه	عنوان
		واقعی	برنامه		واقعی	برنامه		
	-	۶۷۲۰	-	۸	۲۸	-	۳۰	ماشین آلات سنگین
	-	۲۶۴۰	-	۸	۱۱	-	۳۰	ماشین آلات سبک
	-	۴۱۵۲۰	-	۸	173	-	۳۰	تجهیزات

### ۱۸- مواد و مصالح

مقدار (تن)					عنوان
مورد نیاز در ماه آینده	موجودی پای کار	مصرفی این دوره	ورودی		
			تجمعی	در این دوره	
	۱۲۱۳	۷۵۸	۲۴۳۸۲	۱۰۳۷	سیمان
	۱۳۱۰	۴۴	۶۲۸۶	۰	میلگرد
	۴۵۷۲	۲۳۵۱	۵۷۸۹۷	۱۵۲۵	شن
	۴۸۲۰	۳۷۴۲	۹۱۰۶۸	۴۵۱۲	ماسه

	<p>پروژه شهید صیاد شیرازی</p>	 
	<p>گزارش ماهانه عملکرد</p>	
	<p>مهر ماه ۱۳۹۷</p>	

## ۱۹- علل تاخیرات و مشکلات :

ردیف	نوع مشکل و مانع عملیات اجرایی	توضیحات
۱	وجود تیرهای برق واقع در کندرو بلوار ارتش	موجب توقف عملیات اجرایی شده است.
۲	معارض ملکی در محور شمال به جنوب بزرگراه صیاد شیرازی	موجب توقف عملیات اجرایی شده است.
۳	صدور مجوز انحراف ترافیک شیبراهه جنوبی پل صنایع	موجب کندی عملیات اجرایی شده است.
۴	تاسیسات معارض شرکت مخابرات در کندرو جنوبی ارتش در محدوده پل B1	موجب توقف عملیات اجرایی شده است.
۵	تاسیسات معارض شرکت گاز در کندرو جنوبی ارتش در محدوده پل B1	موجب توقف عملیات اجرایی شده است.

## ۱۹-۱- راهکارهای عملی:

ابلاغ نقشه های اجرای مطابق با برنامه زمانی  
تعیین مشخصات فنی سازه های پروژه  
صدور مجوزهای لازم جهت انحراف ترافیک

۲۰- معارضین پروژه:

۲۰-۱- لیست معارضین

مساحت معارضین ملکی (متر مربع)						تعداد معارضین تاسیساتی				جبهه کاری	
جمع	نظامی	بهداشتی	آموزشی - عمومی	تجاری	مسکونی	فاضلاب	کابل مخابرات	لوله آب	لوله گاز		برقی
-	-	-	-	-	-	-	-	-	-	شبکه	صیاد
-	-	-	-	-	-	-	-	-	-	۲۰ کیلوولت پایه وسط و کناری و روشنایی	ارتش
-	-	-	-	-	-	جمع					

۲۰-۲- آخرین وضعیت معارضین:

آخرین وضعیت معارض	مدت تاخیر	تاریخ رفع		محل معارض	شرح
		واقعی	برنامه ای		
رفع شده	-	-	-	بخشی از محور جنوب به شمال بزرگراه شهید صیاد شیرازی	ملک خصوصی زمین بایر در غرب محور
رفع شده	-	-	۹۳/۱۲/۲۹	بخشی از باندهای شمالی بزرگراه شهید صیاد شیرازی	ملک خصوصی
رفع شده	-	-	-	بخشی از باند غربی بزرگراه شهید صیاد شیرازی	ملک خصوصی (کوچه کامبیز)
رفع شده	-	-	-	راستگرد بزرگراه شهید صیاد شیرازی به خیابان ولیعصر	ملک خصوصی (درمانگاه شبانه روزی)
رفع شده	۹۳	-	۹۳/۱۲/۲۹	بخشی از شیب راهه دسترسی پل B5	پژوهشکده دانشهای بنیادی
رفع شده	-	-	-	ادامه بزرگراه شهید صیاد شیرازی	بیمارستان چمران
رفع شده	۹۳	-	۹۳/۱۲/۲۹	بخشی از باندهای کندرو بزرگراه ارتش و راستگرد دسترسی خیابان ازگل به کندرو	ملک خصوصی (محل تجهیز کارگاه)



	<p>پروژه شهید صیاد شیرازی</p>	
	<p>گزارش ماهانه عملکرد</p>	
	<p>مهر ماه ۱۳۹۷</p>	

## ۲۱- گزارشات مربوط به HSE پروژه

ردیف	شرح	مستندات دارد	مستندات ندارد	توضیحات
۱	خط مشی HSE-plan پیمانکار	√		
۲	چارت سازمانی پروژه و جایگاه HSE در آن	√		
۳	آیین نامه ها و دستور العمل و الزامات HSE مورد استفاده توسط پیمانکار	√		
۴	جلسات کمیته حفاظت فنی و بهداشت کار	√		
۵	جلسات کمیته بحران		√	
۶	نفر ساعت ممیزی و بازرسی دستگاه نظارت ( ناظر HSE مشاور )	√		۲۴ ساعت در ماه
۷	آمار حوادث و شبه حوادث	√		
۸	گزارشات عدم انطباق و شرایط خاص تنظیم شده دستگاه نظارت	√		
۹	اخطار / جریمه های تعیین شده ( نامه - آمار )	√		
۱۰	دوره های آموزش برگزار شده در خصوص H.S.E	√		
۱۱	نیاز سنجی آموزش	√		
۱۲	نیاز سنجی تجهیزات حفاظت فردی	√		
۱۳	تعداد پرسنل H.S.E پیمانکار			
۱۴	گزارش در خصوص رفع موارد عدم انطباق	√		

۲۲- گزارش تصویری :



نصب قرنيز در پل B13



اجرای عایق و نصب پایه هندریل در پل B13



اجرای لایه زیر اساس در شیبراهه شمالی پل B6



اجرای لایه آسفالت بر روی پل B13



اجرای لایه RCC در شیب‌راهه شمالی پل B6



اجرای عایق بر روی پل B6



اجرای درز انبساط مابين پل B3 و B13



اجرای رویه آسفالتی محور اوشانی