

## پروژه شهيد صياد شيرازي

### پل B1

تاريخ بهره برداري : 94/08/10



کارفرما: حوزه معاونت فنی و عمرانی شهر تهران

مشاور : سازمان مشاور فنی و مهندسی شهر تهران

مجری : سازمان مهندسی و عمران شهر تهران

مشاور همکار: شرکت مهندسين مشاور سازيان

پیمانکار: گروه تخصصی شهيد رجايی

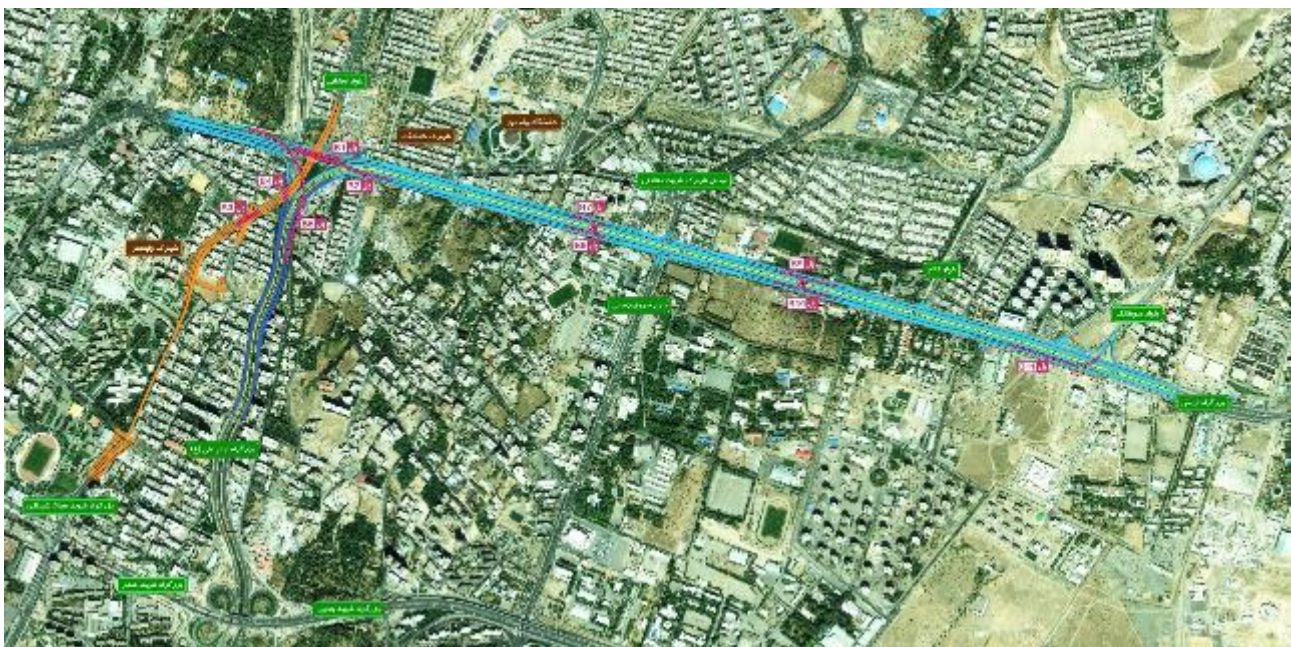
## 1- کلیات طرح و ارکان آن

### 1-1- جدول مشخصات اصلی طرح


نام پروژه:	پل B1
محل اجرا	تقاطع بزرگراه های امام علی (ع) و ادامه بزرگراه شهید صیاد شیرازی
بهره بردار	شهرداری منطقه یک تهران

### 1-2- کلیات

برای روانسازی ترافیک عبوری در بزرگراه های امام علی (ع) و ارتش اصلاحاتی در دسترسی های این دو بزرگراه پیش بینی گردیده است از جمله امکان دسترسی مسیر جنوب به شمال بزرگراه امام علی (ع) به مسیر شرق به غرب بزرگراه ارتش از طریق پل جهتی (B5) و همچنین احداث دو دستگاه پل بروی **تقاطع بزرگراه ارتش با بزرگراه امام علی (ع) (B1 و B2)** و چهار دستگاه پل دور برگردان در شرق تقاطع بزرگراه امام علی (ع) با بزرگراه ارتش (B7, B8, B9) و یک پل جهتی برای دسترسی مسیر ارتش شرق به بلوار سوهانک (B10).



پلان موقعیت حوزه طرح و جانمایی اجزای آن

	<b>پروژه شهید صیاد شیرازی</b>	 سازمان مهندسی و عمران شتران
	<b>پل B1</b>	
	<b>بهره برداری : آبان ماه ۱۳۹۴</b>	

## • مشخصات کلی پل B1

- طول پل : 170 متر
- طول شیبراهه : 205 متر
- عرض : 11 متر
- مساحت : 1870 متر مربع
- تعداد ستون : 4 عدد
- تعداد شمع ستون : 1 عدد
- تعداد شمع : 8 عدد

## • احجام زیر سازه

موقعیت				واحد	شرح فعالیت	ردیف
سرستون	ستون	فونداسیون	شمع			
-	-	300	450	متر مکعب	حفاری - پی کنی	1
29105	19596	28130	97334	کیلوگرم	آرماتور بندی	2
240	95	200	-	متر مربع	قالب بندی	3
150	50	263	410	متر مکعب	بتن ریزی	4

• احجام رو سازه

ردیف	شرح فعالیت	واحد	مقدار
1	نئوپرن	عدد	20
2	وزن عرشه فلزی	کیلوگرم	479151
3	قالب بندی عرشه	متر مربع	1100
4	آرماتور بندی عرشه	کیلوگرم	96357
5	بتن ریزی عرشه	متر مکعب	498
6	اجرای دیوار پیش ساخته	متر مربع	300
7	اجرای خاک مسلح	متر مکعب	1800
8	نصب قرنیز	عدد	640
9	آرماتور بندی پیاده رو + قرنیز	کیلوگرم	4200
10	قالب بندی پیاده رو	متر مربع	100
11	بتن ریزی پیاده رو + شناژ قرنیز	متر مکعب	150
12	نصب هندریل	عدد	320
13	نصب لوله هندریل	متر طول	1920
14	ایزولاسیون	متر مربع	1600
15	اجرای درز انبساط	متر	42
16	اجرای آسفالت	متر مکعب	160

	<b>پروژه شهید صیاد شیرازی</b>	 سازمان مهندسی و عمران شهر تهران
	<b>پل B1</b>	
	<b>بهره برداری: آبان ماه ۱۳۹۴</b>	

### مشخصات فنی:

تعداد شمع	تعداد ستون	تعداد دهانه	تابلیه			طول کل (شامل تابلیه و کوله ها)	موقعیت	نام پل
			عرض	طول	نوع			
9	4	4	11	170	کامپوزیت	320 متر	بزرگراه ارتش	B1

### برنامه فعالیت اصلی: (سطح یک پروژه طبق تأیید مشاور)

تاریخ پایان			تاریخ شروع			مدت زمان (روز)			WBS
مغایرت	واقعی	برنامه ای	مغایرت	واقعی	برنامه ای	مغایرت	واقعی	برنامه ای	
	<b>94/08/10</b>			<b>93/08/18</b>				<b>340</b>	<b>پل B1</b>



## تصاویر

### افتتاح پل B1







