



مهندسين مشاور طاهي



پيمانكار: قرارگاه سازندگي خاتم الانبياء (ص) -
قرب كربلا - موسسه عمران نينوا

پروژه پارکینگ طبقاتی نیایش



مشاور کارفرما: مهندسين
مشاور پژوهش عمران راهوار



کارفرما: سازمان مهندسي و
عمران شهر تهران



پروژه پارکینگ طبقاتی نیایش



گزارش ماهانه عملکرد

فروردین ماه 1397



کارفرما: سازمان مهندسي و عمران شهر تهران

مشاور کارفرما: مهندسين مشاور پژوهش عمران راهوار

پيمانكار: قرارگاه سازندگي خاتم الانبياء (ص) - قرب كربلا - موسسه عمران نينوا

مشاور همكار: مهندسين مشاور طاهي





1- کلیات طرح و ارکان آن

1-1- جدول مشخصات اصلی طرح

نام پروژه:	پارکینگ طبقاتی نیایش
تاریخ شروع	93/01/20
محل اجرا	اتوبان نیایش-جنب پردیس سینمایی ملت
بهره بردار	معاونت فنی و عمرانی شهرداری تهران

1-2- کلیات

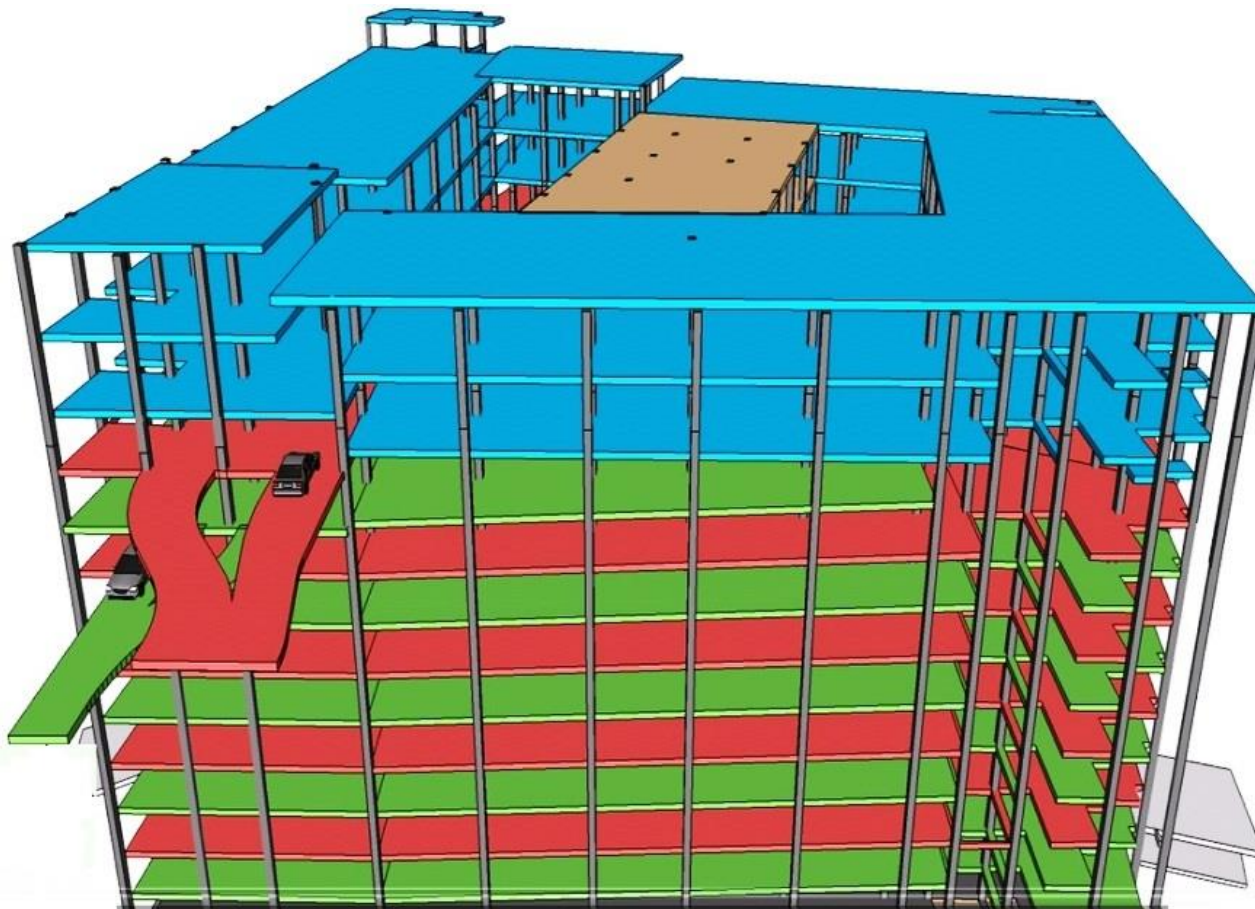
مساحت زمین در این طرح 4680 مترمربع بوده که سطح اشغال آن 82 درصد میباشد. تعداد طبقات پروژه 11 طبقه است که شامل 9 طبقه پارکینگ زیرزمینی و 2 طبقه تجاری روزمینی به مساحت هر طبقه حدود 4000 مترمربع است. ظرفیت کل پارکینگ 1278 دستگاه اتومبیل میباشد و حداکثر شیب بالارونده 3.5 درصد میباشد.

پلان محل قرارگیری پروژه:





دید کلی طرح:



1-3- اهداف طرح

تامین پارکینگ مورد نظر برای پردیس سینمایی ملت، پارک ملت و بیمارستان قلب شهید رجایی

دسترسی به پردیس سینمایی ملت، پارک ملت و بیمارستان قلب شهید رجایی از تونل نیایش



1-6- اجزای طرح

- اجرای شمع های پیرامونی
- اجرای شمع های میانی
- اجرای سقفها از بالا به پایین
- خاکبرداری
- عایق بندی
- اجرای دیوارهای پیرامونی
- اتصال پارکینگ به تونل نیایش

جدول احجام

مقدار	واحد	شرح
161000	مترمکعب	خاکبرداری
3700	تن	آرمانور بندی
49000	مترمربع	قالب بندی
31000	مترمکعب	بتن ریزی
3150	تن	آماده سازی و نصب تیر آهن
8400	مترطول	حفاری شمع

1-7- ویژگی های پروژه

- اجرای 9 طبقه زیرزمین و 2 طبقه تجاری روزمینی
- روش اجرای Top Down
- ورودی به پارکینگ از تونل نیایش و از سطح (اتوبان نیایش غرب)
- خروجی پارکینگ از طریق تونل 03 به اتوبان کردستان جنوب و از سطح به اتوبان نیایش غرب
- دسترسی آسان به بیمارستان قلب شهید رجایی، سینما پردیس ملت و پارک ملت



2- مشخصات فنی:

- تعداد کل طبقات : 11
- تعداد طبقات روزمینی (تجاری): 2
- تعداد طبقات زیرزمینی (پارکینگ): 9
- ظرفیت پارکینگ 1278 دستگاه اتومبیل
- متراژ کل زیر بنا 36000 متر مربع
- ابعاد زمین شمال=77 مترطول جنوب=73 مترطول شرق=55 مترطول غرب=74 مترطول
- دارای دو فضای خالی در میانه فضای پارکینگ به ابعاد 305 و 423 مترمربع
- 6 دستگاه آسانسور و دو دستگاه راه پله

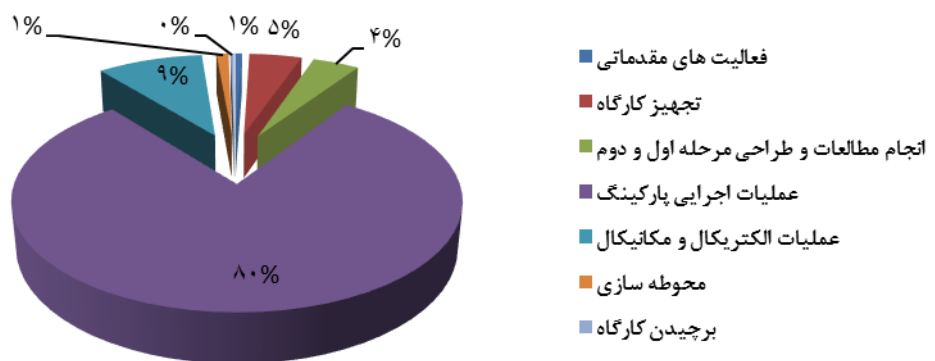
3- جدول احجام اصلی :

ملاحظات	میزان مغایرت	برآورد		واحد	شرح عملیات
		نهایی	اولیه		
			161000	مترمکعب	خاکبرداری
			3700	تن	آرماتور بندی
			49000	مترمربع	قالب بندی
			31000	مترمکعب	بتن ریزی
			8400	مترطول	حفاری شمع

4- برنامه فعالیت های اصلی: (سطح یک پروژه)

تاریخ پایان		تاریخ شروع		مدت زمان (روز)		WBS
واقعی	برنامه ای	واقعی	برنامه ای	واقعی	برنامه ای	
93/05/15		93/01/20		119		فعالیت های مقدماتی
	95/12/20	93/01/20				تجهیز کارگاه
	95/03/15	93/05/27				انجام مطالعات و طراحی مرحله اول و دوم
	95/12/28	93/03/01				عملیات اجرایی پارکینگ
	95/12/29		95/12/14			برچیدن کارگاه

5- نمودار درصد وزنی فیزیکی :





6- درصد پیشرفت فیزیکی کل و سطح یک پروژه

انحراف	تا کنون		شرح	ردیف
	واقعی	برنامه ای		
	0.59		فعالیت های مقدماتی	1
	3.1		تجهیز کارگاه	2
	3.96		انجام مطالعات و طراحی مرحله اول و دوم	3
	34.71		عملیات اجرایی پارکینگ	4
	0		عملیات الکتریکی و مکانیکال	5
	0		محوطه سازی	6
	0		برچیدن کارگاه	7
	42.36			

7- اهم فعالیتهای اصلی انجام شده

- ✚ اجرای 113 عدد شمع پیرامونی
- ✚ تحکیم دیواره های شمالی و غربی
- ✚ عملیات خاکبرداری
- ✚ عملیات اجرایی جابجایی لوله های آب 500 میلیمتر
- ✚ اجرای 105 عدد ستون میانی
- ✚ ساخت 105 ستون میانی در کارخانه
- ✚ اجرای 99.0 درصد سقف طبقه 1-
- ✚ اجرای 99.3 درصد سقف طبقه 2-
- ✚ اجرای 94.4 درصد سقف طبقه 3-
- ✚ اجرای 32.3 درصد سقف طبقه 4-
- ✚ اجرای رمپ خروجی تونل 03

8- احجام انجام شده به صورت کلی

درصد باقیمانده	درصد انجام شده	انجام شده		بر آورد نهایی	واحد	شرح عملیات
		تجمعی	ماه جاری			
	45.0%	73296		161000	مترمکعب	خاکبرداری
	60.7%	2246.0		3700	تن	آرمانور بندی
	47.3%	14664		31000	مترمکعب	بتن ریزی سازه ای
	100.0%	8400		8400	مترطول	حفاری شمع

معارضین پروژه:

وجود دو لوله آب در محدوده طرح به قطر 500mm

20-1- لیست معارضین

اشجار	مساحت معارضین ملکی (متر مربع)						تعداد معارضین تاسیساتی				جبهه کاری	
	جمع	نظامی	بهداشتی	آموزشی - عمومی	تجاری	مسکونی	فاضلاب	کابل مخابرات	لوله آب	لوله گاز		برقی
									2			در طول پروژه
							جمعاً 2					

20-2- آخرین وضعیت معارضین

آخرین وضعیت معارض	مدت تاخیر (روز)	تاریخ رفع		محل معارض	شرح
		واقعی	برنامه ای		
رفع شد		95/02/15		محدوده طرح	لوله های آب



مهندسين مشاور طاهي



پيمانكار: فرارگاه سازندگي خاتم الانبياء (ص) -
قرب كر بلا - موسسه عمران نينوا

پروژه پارکینگ طبقاتی نیایش



مشاور كارفرما: مهندسين
مشاور پژوهش عمران راهوار



كارفرما: سازمان مهندسي و
عمران شهر تهران

گزارش تصویری



نمای کلی کارگاه



نمای کلی کارگاه



مهندسين مشاور طاهي



پيمانكار: فرارگاه سازندگي خاتم الانبياء (ص) -
قرب كربلا - موسسه عمران نينوا

پروژه پارکینگ طبقاتی نیایش



مشاور كارفرما: مهندسين
مشاور پژوهش عمران راهوار



كارفرما: سازمان مهندسي و
عمران شهر تهران



بازدید اعضای محترم شورای شهر و شهرداری تهران از پروژه



بازدید اعضای محترم شورای شهر و شهرداری تهران از پروژه