



**پروژه پارکینگ طبقاتی نیایش**



**گزارش ماهانه عملکرد**

**بهمن ماه 1395**



**کارفرما: سازمان مهندسی و عمران شهر تهران**

**مشاور کارفرما: مهندسین مشاور پژوهش عمران راهوار**

**پیمانکار: قرارگاه سازندگی خاتم الانبیاء (ص) - قرب کربلا - موسسه عمران نینوا**



## 1- کلیات طرح و ارکان آن

### 1-1- جدول مشخصات اصلی طرح

نام پروژه:	پارکینگ طبقاتی نیایش
تاریخ شروع	93/01/20
محل اجرا	اتوبان نیایش-جنب پردیس سینمایی ملت
بهره بردار	معاونت فنی و عمرانی شهرداری تهران

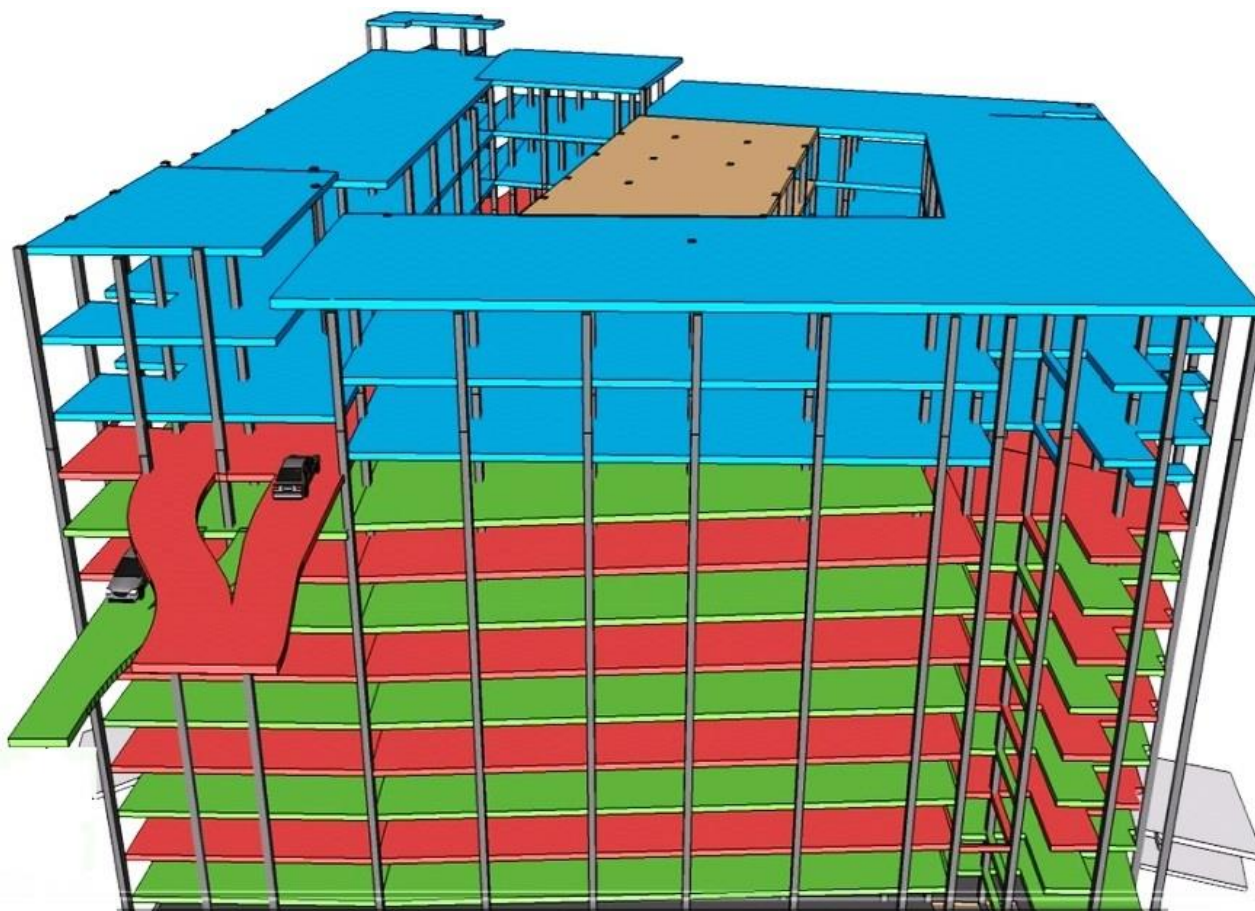
### 1-2- کلیات

مساحت زمین در این طرح 4680 مترمربع بوده که سطح اشغال آن 82 درصد میباشد. تعداد طبقات پروژه 11 طبقه است که شامل 9 طبقه زیرزمینی (7 طبقه پارکینگ) و 2 طبقه تجاری به مساحت هر طبقه حدود 4000 مترمربع است. ظرفیت کل پارکینگ 1278 دستگاه اتومبیل میباشد و حداکثر شیب بالارونده 3.5 درصد میباشد.

پلان محل قرارگیری پروژه:



دید کلی طرح:



### 1-3- اهداف طرح

تامین پارکینگ مورد نظر برای پردیس سینمایی ملت، پارک ملت و بیمارستان قلب شهید رجایی  
دسترسی به پردیس سینمایی ملت، پارک ملت و بیمارستان قلب شهید رجایی از تونل نیایش

### 1-6- اجزای طرح

- اجرای شمع های پیرامونی
- اجرای شمع های میانی
- اجرای سقفها از بالا به پایین
- خاکبرداری
- عایق بندی
- اجرای دیوارهای پیرامونی
- اتصال پارکینگ به تونل نیایش

جدول احجام

شرح	واحد	مقدار
خاکبرداری	مترمکعب	169000
آرما تور بندی	تن	8000
قالب بندی	مترمربع	60000
بتن ریزی	مترمکعب	51000
آماده سازی و نصب تیر آهن	تن	1400
حفاری شمع	مترطول	8500

7- ویژگی های پروژه

- اجرای 9 طبقه زیرزمین و 2 طبقه تجاری روزمینی
- روش اجرای Top Down
- ورودی به پارکینگ از تونل نیایش و از سطح (اتوبان نیایش غرب)
- خروجی پارکینگ از طریق تونل 03 به اتوبان کردستان جنوب و از سطح به اتوبان نیایش غرب
- دسترسی آسان به بیمارستان قلب شهید رجایی، سینما پردیس ملت و پارک ملت

**2- مشخصات فنی:**

- تعداد کل طبقات : 11
- تعداد طبقات روزمینی (تجاری): 2
- تعداد طبقات زیرزمینی (پارکینگ): 9
- ظرفیت پارکینگ 1278 دستگاه اتومبیل
- متراژ کل زیر بنا 36000 متر مربع
- ابعاد زمین شمال = 77 مترطول جنوب = 73 مترطول شرق = 55 مترطول غرب = 74 مترطول
- دارای دو فضای خالی در میانه فضای پارکینگ به ابعاد 305 و 423 مترمربع
- 6 دستگاه آسانسور و دو دستگاه راه پله

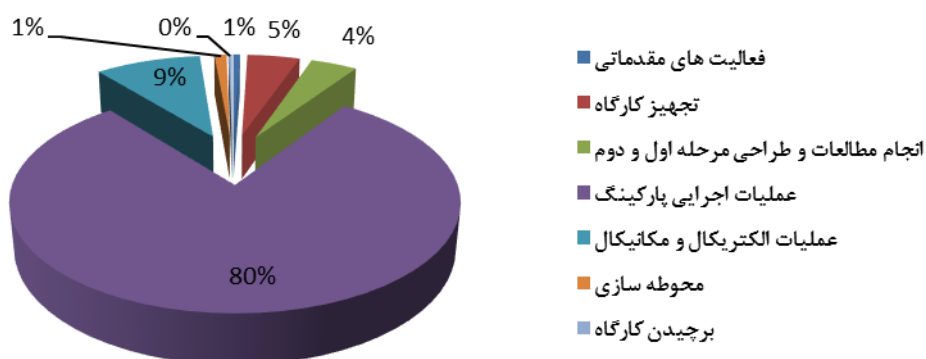
### 3- جدول احجام اصلی :

ملاحظات	میزان مغایرت	برآورد		واحد	شرح عملیات
		نهایی	اولیه		
			161000	مترمکعب	خاکبرداری
			3100	تن	آرماتور بندی
			49000	مترمربع	قالب بندی
			31000	مترمکعب	بتن ریزی
			3150	تن	نصب تیر آهن و تیر ورق
			8400	مترطول	حفاری شمع

### برنامه فعالیت های اصلی: (سطح یک پروژه)

تاریخ پایان		تاریخ شروع		مدت زمان (روز)		WBS
واقعی	برنامه ای	واقعی	برنامه ای	واقعی	برنامه ای	
93/05/15		93/01/20		119	119	فعالیت های مقدماتی
		93/01/20			1066	تجهیز کارگاه
		93/05/27			616	انجام مطالعات و طراحی مرحله اول و دوم
		93/03/01			1031	عملیات اجرایی پارکینگ
					15	برچیدن کارگاه

#### 4- نمودار درصد وزنی فیزیکی :



#### 5- درصد پیشرفت فیزیکی کل و سطح یک پروژه

انحراف	تا کنون		این ماه		شرح	ردیف
	واقعی	برنامه ای	واقعی	برنامه ای		
	0.59				فعالیت های مقدماتی	1
	2.81				تجهیز کارگاه	2
	3.66				انجام مطالعات و طراحی مرحله اول و دوم	3
	22.18				عملیات اجرایی پارکینگ	4
	0				عملیات الکتریکی و مکانیکال	5
	0				محوطه سازی	6
	0				برچیدن کارگاه	7
	29.24		پیشرفت کل			

## 6- اهم فعاليتهاى اصلى انجام شده

- ✚ اجرای 112 عدد شمع پیرامونی از مجموع 113 شمع
- ✚ تحکیم دیواره های شمالی و غربی
- ✚ عملیات خاکبرداری
- ✚ عملیات اجرایی جابجایی لوله های آب 500 میلیمتر
- ✚ اجرای 87 عدد ستون میانی از مجموع 105 ستون
- ✚ ساخت 91 ستون میانی در کارخانه
- ✚ اجرای 315 متر مربع از 753 متر مربع دیوار طبقه اول پارکینگ
- ✚ اجرای 908 متر مربع از 4045 متر مربع سقف طبقه اول پارکینگ
- ✚ اجرای رمپ خروجی تونل 03

## 7- احجام انجام شده به صورت کلی

درصد باقیمانده	درصد انجام شده	انجام شده		برآورد نهایی	واحد	شرح عملیات
		تجمعی	ماه جاری			
	20.3%	32700		161000	مترمکعب	خاکبرداری
	33.3%	1034.0		3100	تن	آرماتور بندی
	29.2%	9078		31000	مترمکعب	بتن ریزی سازه ای
	23.5%	741		3150	تن	نصب تیر آهن و تیر ورق
	86.9%	7298		8400	مترطول	حفاری شمع

### 8- معارضین پروژه:

وجود دو لوله آب در محدوده طرح به قطر 500mm

### 1-20- لیست معارضین

اشجار	مساحت معارضین ملکی (متر مربع)						تعداد معارضین تاسیساتی					جبهه کاری
	جمع	نظامی	بهداشتی	آموزشی - عمومی	تجاری	مسکونی	فاضلاب	کابل مخابرات	لوله آب	لوله گاز	برقی	
									2			در طول پروژه
							جمعاً 2					

### 2-20- آخرین وضعیت معارضین

آخرین وضعیت معارض	مدت تاخیر (روز)	تاریخ رفع		محل معارض	شرح
		واقعی	برنامه ای		
رفع شد		95/02/15		محدوده طرح	لوله های آب



## 9- گزارش تصویری



نمای کلی کارگاه



ستون های میانی نصب شده



ساخت ستون میانی در کارخانه



سقف بتن ریزی شده طبقه اول