



پروژه پارکینگ طبقاتی نیایش



گزارش ماهانه عملکرد

اسفند ماه 1395



کارفرما: سازمان مهندسی و عمران شهر تهران

مشاور کارفرما: مهندسین مشاور پژوهش عمران راهوار

پیمانکار: قرارگاه سازندگی خاتم الانبیاء (ص) - قرب کربلا - موسسه عمران نینوا



1- کلیات طرح و ارکان آن

1-1- جدول مشخصات اصلی طرح

نام پروژه:	پارکینگ طبقاتی نیایش
تاریخ شروع	93/01/20
محل اجرا	اتوبان نیایش-جنب پردیس سینمایی ملت
بهره بردار	معاونت فنی و عمرانی شهرداری تهران

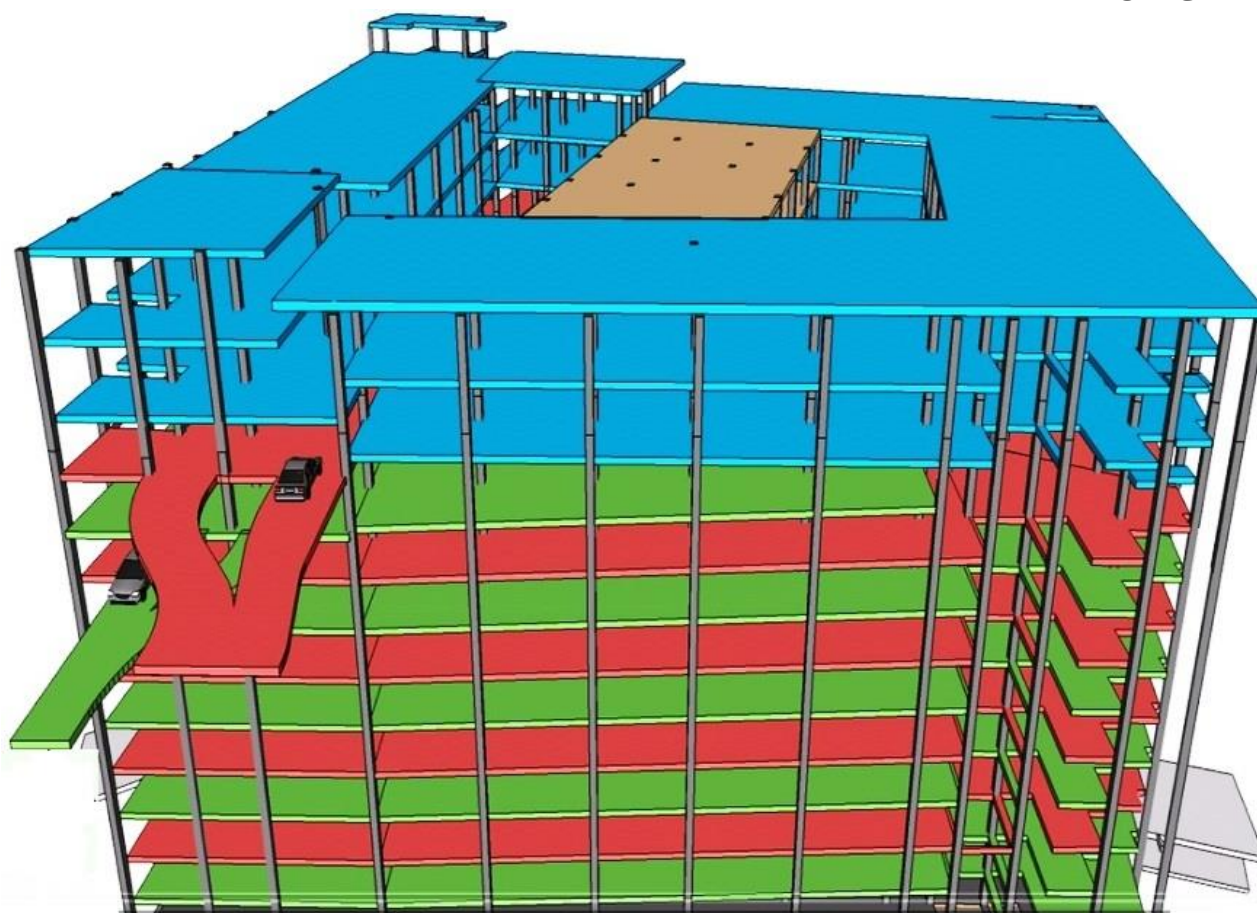
1-2- کلیات

مساحت زمین در این طرح 4680 مترمربع بوده که سطح اشغال آن 82درصد میباشد.تعداد طبقات پروژه 11 طبقه است که شامل 9 طبقه زیرزمینی (7 طبقه پارکینگ) و 2 طبقه تجاری به مساحت هرطبقه حدود 4000مترمربع است.ظرفیت کل پارکینگ 1278دستگاه اتومبیل میباشد و حداکثر شیب بالارونده 3.5 درصد میباشد.

پلان محل قرارگیری پروژه:



دید کلی طرح:



1-3- اهداف طرح

تامین پارکینگ مورد نظر برای پردیس سینمایی ملت، پارک ملت و بیمارستان قلب شهید رجایی
دسترسی به پردیس سینمایی ملت، پارک ملت و بیمارستان قلب شهید رجایی از تونل نیایش

1-6- اجزای طرح

- اجرای شمع های پیرامونی
- اجرای شمع های میانی
- اجرای سقفها از بالا به پایین
- خاکبرداری
- عایق بندی
- اجرای دیوارهای پیرامونی
- اتصال پارکینگ به تونل نیایش

جدول احجام

شرح	واحد	مقدار
خاکبرداری	مترمکعب	169000
آرما تور بندی	تن	8000
قالب بندی	مترمربع	60000
بتن ریزی	مترمکعب	51000
آماده سازی و نصب تیر آهن	تن	1400
حفاری شمع	مترطول	8500

1-7- ویژگی های پروژه

- اجرای 9 طبقه زیرزمین و 2 طبقه تجاری روزمینی
- روش اجرای Top Down

2- مشخصات فنی:

- تعداد کل طبقات : 11
- تعداد طبقات روزمینی (تجاری): 2
- تعداد طبقات زیرزمینی (پارکینگ): 9
- ظرفیت پارکینگ 1278 دستگاه اتومبیل
- متراژ کل زیر بنا 36000 متر مربع
- ابعاد زمین شمال = 77 مترطول جنوب = 73 مترطول شرق = 55 مترطول غرب = 74 مترطول
- دارای دو فضای خالی در میانه فضای پارکینگ به ابعاد 305 و 423 مترمربع
- 6 دستگاه آسانسور و دو دستگاه راه پله

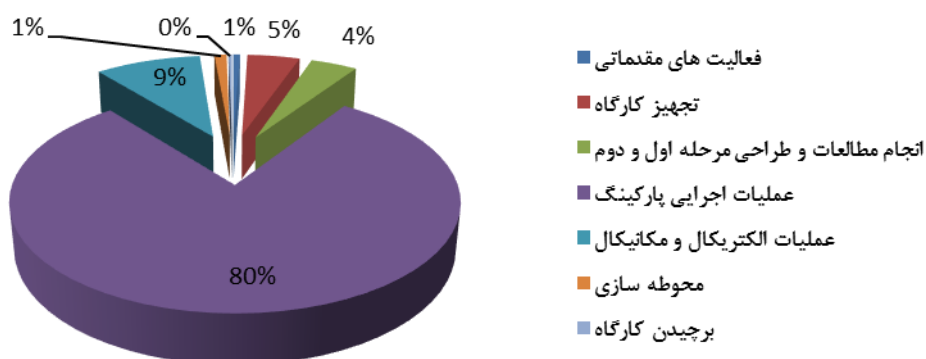
3- جدول احجام اصلی :

میزان مغایرت	برآورد		واحد	شرح عملیات
	نهایی	اولیه		
		161000	مترمکعب	خاکبرداری
		3100	تن	آرماتور بندی
		49000	مترمربع	قالب بندی
		31000	مترمکعب	بتن ریزی
		3150	تن	نصب تیر آهن و تیر ورق
		8400	مترطول	حفاری شمع

4- برنامه فعالیت های اصلی: (سطح یک پروژه)

تاریخ پایان		تاریخ شروع		مدت زمان (روز)		WBS
واقعی	برنامه ای	واقعی	برنامه ای	واقعی	برنامه ای	
93/05/15		93/01/20		119		فعالیت های مقدماتی
		93/01/20				تجهیز کارگاه
		93/05/27				انجام مطالعات و طراحی مرحله اول و دوم
		93/03/01				عملیات اجرایی پارکینگ
						برچیدن کارگاه

5- نمودار درصد وزنی فیزیکی :



6- درصد پیشرفت فیزیکی کل و سطح یک پروژه

انحراف	تا کنون		این ماه		شرح	ردیف
	واقعی	برنامه ای	واقعی	برنامه ای		
	0.59		0		فعالیت های مقدماتی	1
	2.81		0.0		تجهیز کارگاه	2
	3.66		0.0		انجام مطالعات و طراحی مرحله اول و دوم	3
	22.64		0.46		عملیات اجرایی پارکینگ	4
	0		0		عملیات الکتریکی و مکانیکال	5
	0		0		محوطه سازی	6
	0		0		برچیدن کارگاه	7
	29.7		پیشرفت کل			

7- اهم فعاليتهاى اصلى انجام شده

- ✚ اجرای 112 عدد شمع پیرامونی از مجموع 113 شمع
- ✚ تحکیم دیواره های شمالی و غربی
- ✚ عملیات خاکبرداری
- ✚ عملیات اجرایی جابجایی لوله های آب 500 میلیمتر
- ✚ اجرای 91 عدد ستون میانی از مجموع 105 ستون
- ✚ ساخت 99 ستون میانی در کارخانه
- ✚ اجرای 315 متر مربع از 753 متر مربع دیوار طبقه اول پارکینگ
- ✚ اجرای 908 متر مربع از 4045 متر مربع سقف طبقه اول پارکینگ
- ✚ اجرای رمپ خروجی تونل 03

احجام انجام شده به صورت کلی

درصد باقیمانده	درصد انجام شده	انجام شده		برآورد نهایی	واحد	شرح عملیات
		تجمعی	ماه جاری			
	20.3%	32700	-	161000	مترمکعب	خاکبرداری
	33.3%	1034.0	-	3100	تن	آرماتور بندی
	29.6%	9180	102	31000	مترمکعب	بتن ریزی سازه ای
	23.5%	741	0	3150	تن	نصب تیر آهن و تیر ورق
	89.6%	7528	230	8400	مترطول	حفاری شمع

8- معارضین پروژه:

وجود دو لوله آب در محدوده طرح به قطر 500mm

20-1- لیست معارضین

اشجار	مساحت معارضین ملکی (متر مربع)						تعداد معارضین تاسیساتی					جبهه کاری
	جمع	نظامی	بهداشتی	آموزشی- عمومی	تجاری	مسکونی	فاضلاب	کابل مخابرات	لوله آب	لوله گاز	برقی	
									2			در طول پروژه
							جمعاً 2					

20-2- آخرین وضعیت معارضین

آخرین وضعیت معارض	مدت تاخیر (روز)	تاریخ رفع		محل معارض	شرح
		واقعی	برنامه ای		
رفع شد		95/02/15		محدوده طرح	لوله های آب

9- گزارش تصویری



نمای کلی کارگاه



نصب ستون میانی



عایق بندی دیواره شرقی کارگاه



سقف بتن ریزی شده طبقه اول